

Iniciativas sobre el aire de la comunidad

**Primera Reunión del Comité Directivo
Comunitario de la comunidad de
San Bernardino, Muscoy**

*Jueves, 8 de Noviembre de 2018
San Bernardino, CA*



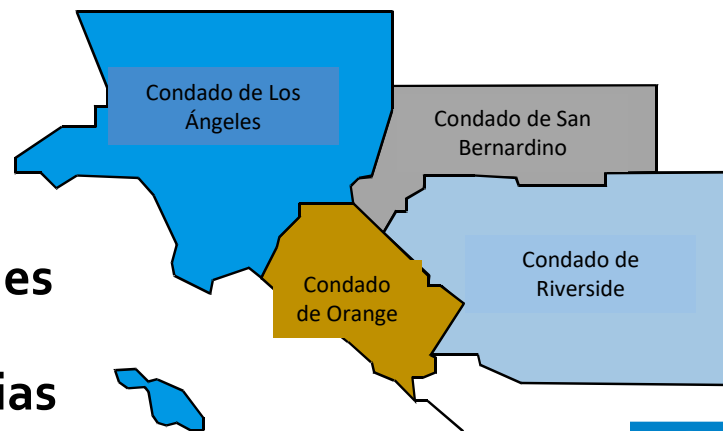


¿Qué es el SCAQMD?

Agencia gubernamental regional responsable de proteger a los residentes de los efectos de la contaminación atmosférica en la salud

Qué hacemos

- Desarrollar **planes de gestión de la calidad del aire**
- Adoptar **reglas y normas** sobre la calidad del aire
- Otorgar **permisos**
- Realizar **inspecciones** periódicas y responder a **quejas sobre la calidad del aire**
- **Hacer cumplir las normas del Distrito** mediante inspecciones y denuncias
- Expedir infracciones y establecer las **sanciones** según corresponda
- Desarrollar e implementar **tecnologías limpias**
- Realizar **monitoreos del aire**
- **Participar** con las partes interesadas a través de **alcance público**



Agencias y Autoridades Relevantes

Nacional

Agencia de Protección
Ambiental de los Estados
Unidos



Junta de Control de
Recursos Hídricos de
California



Administración de
Seguridad y Salud
Ocupacional de
California



Estatal

Junta de Recursos del
Aire de California



Departamento de Control de
Sustancias Tóxicas



La Oficina de Evaluación de
Riesgos para la
Salud Ambiental



Regional / Local

Distrito de Administración de la
Calidad del Aire de la Costa Sur



Departamento de
Salud Pública del Condado de
San Bernardino



Asociación de
gobiernos
Del Sur de
California



Ciudad de San Bernardino



**Con autoridad
de uso del
terreno**

Condado de San Bernardino



Calidad del aire: estructura de regulación

<i>Agencia de Protección Ambiental de los Estados Unidos</i>	<i>Junta de Recursos del Aire de California</i>	<i>Local Air Districts (SCAQMD)</i>
<ul style="list-style-type: none">• Adopta estándares nacionales de calidad del aire basados en la salud.• Regula las fuentes interestatales (camiones, trenes, etc.) 	<ul style="list-style-type: none">• Adopta normas estatales de calidad del aire basadas en la salud.• Regula automóviles, camiones, combustibles, productos de consumo. 	<ul style="list-style-type: none">• Monitoreamos la calidad del aire; Emitimos alertas de salud• Preparamos planes de aire limpio• Regulamos más de 27,000 fuentes estacionarias.• Damos más de 10.000 permisos al año. 

Elementos clave de La ley AB 617

**Monitoreo del
aire de la
comunidad**

**Planes
comunitarios
de reducción
de emisiones**

Comité
Directivo
Comunitario

**Mejor
acceso a
datos sobre
emisiones**

**Enfoque
comunitario**

**Mejores
controles
de
emisiones**

**Inversiones
en
tecnologías
limpias**

Comité Directivo Comunitario

Propósito

Identificar y priorizar los problemas sobre la contaminación atmosférica

Brindar información sobre la definición de comunidad

Orientar estrategias para:

- Monitoreo del aire de la comunidad
- Programa de reducción de emisiones

Desarrollar enfoques y brindar ayuda para el alcance comunitario

Realizar un seguimiento del progreso

¿Quiénes deben participar?



Residentes y dirigentes comunitarios activos



Propietarios o trabajadores de comercios locales



Agencias

Organizaciones comunitarias

Otros

Autoridades locales del uso de la tierra

Programa de Iniciativas Comunitarias de Aire y Cronología



Identificar preocupaciones de calidad del aire de la comunidad

- Sugerencias del comité
- Datos técnicos

Oct 2018-
Ene 2019



Priorizar las fuentes de emisiones y áreas con preocupaciones de alta exposición

- Áreas objetivo / contaminantes para el monitoreo del aire.
- Fuentes / lugares objetivo para la reducción de emisiones o exposición

Ene 2019-
Mar 2019



Desarrollar estrategias para reducir las emisiones y las exposiciones y las métricas para hacer un seguimiento del progreso

- Plan de Monitoreo de Aire de la Comunidad
- Plan de Reducción de Emisiones de la Comunidad

Mar 2019-
Oct 2019

Rol del Comité y expectativas de la reunión

Papel del Comité:

- Rol Asesor
- Énfasis en la construcción de consenso
- Abierto al público

Satisface las expectativas:

- Miembro primario o suplente: solo uno participa en el CSC en cada reunión
- Levanta las tarjetas de la tienda si quieres hablar.
- Permanecer en el tema
- El personal estará disponible para discutir otras preguntas después de la

Calidad del aire: Información general



Tipos claves de contaminación del aire



Gases de efecto invernadero

Global

Ejemplos:

- Dióxido de carbono (CO₂)
- Metano (CH₄)
- Clorofluorocarbonos (CFC)
- Hidrofluorocarbonos (HFC)
- Oxido Nitroso (N₂O)



Contaminantes de criterio

Regional

Ejemplos:

- Monóxido de carbono (CO)
- Plomo (Pb)
- Dióxido de nitrógeno (NO₂)
- **Materia particulada (PM)**
- **Ozono (O₃)**
- Dióxido de azufre (SO₂)



Contaminantes tóxicos del aire

Local

Ejemplos:

- Partículas de Diesel
- Arsénico
- Cromo hexavalente
- Benceno
- Níquel
- Mercurio
- ... Docenas más

Cómo abordamos la contaminación del aire

“Planificación de la calidad del aire”

1



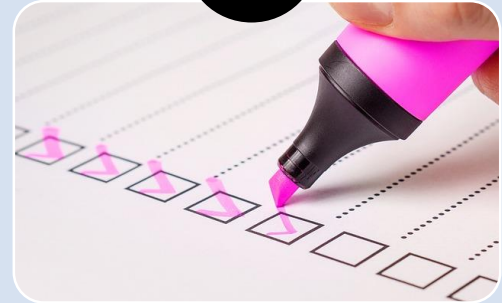
Datos:
- Monitoreo
- Inventario
- modelado

2



Desarrollamos
planes y
estrategias.

3



Ponemos los
planes en
acción y
Seguimos el
progreso

Proyectos de monitoreo

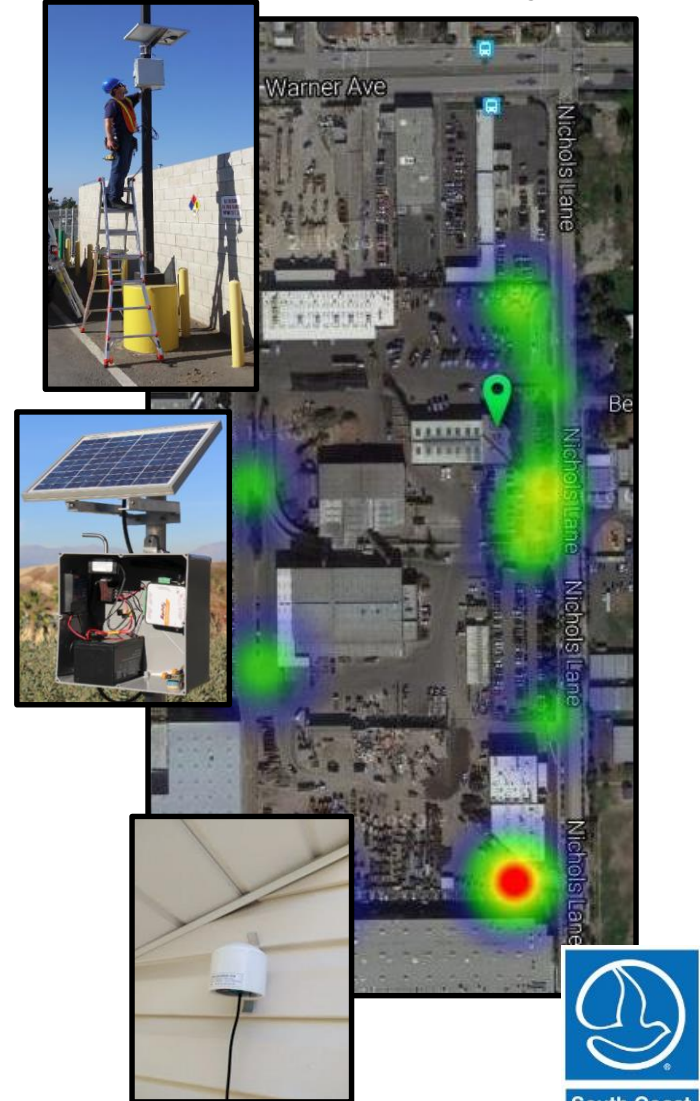
Estaciones de monitoreo reguladoras



Laboratorios móviles



Redes de sensores de bajo costo



¿Qué tipo de medidas podríamos desarrollar para estos planes comunitarios?

- Reglas y Cumplimiento
- Acuerdos exigibles
- Financiamiento de incentivos para tecnologías más limpias



¿Qué tipo de medidas podríamos usar para estos esfuerzos de la comunidad?



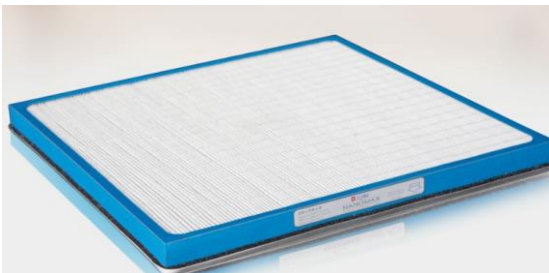
Enfoques para alterar o mitigar los impactos de las actividades concentradas en las comunidades más afectadas:

- Rutas o tiempo de manejo alternativos de camiones.
- Instalaciones de almacenamiento y almacenamiento de contenedores.
- Reducción de millas recorridas de vehículos.



Herramientas y recursos para apoyar la educación y la promoción con:

- Agencias del gobierno local (Salud Pública)
- Planificación local del uso del suelo



Métodos de mitigación de la exposición:

- Filtración de aire
- Tampones
- Barreras vegetativas



**Datos de Polución del Aire
Existentes**

**Wilmington, Carson
y West Long Beach Community**



Fuentes de contaminación del aire en la comunidad de San Bernardino y Muscoy



¿Qué contaminantes vienen de estas fuentes?
¿Cuánto de cada fuente?



Ayudanos a identificar qué fuentes de contaminación deben abordarse a través de este programa

Categorías de Fuentes de Emisiones

Puntuales



Area



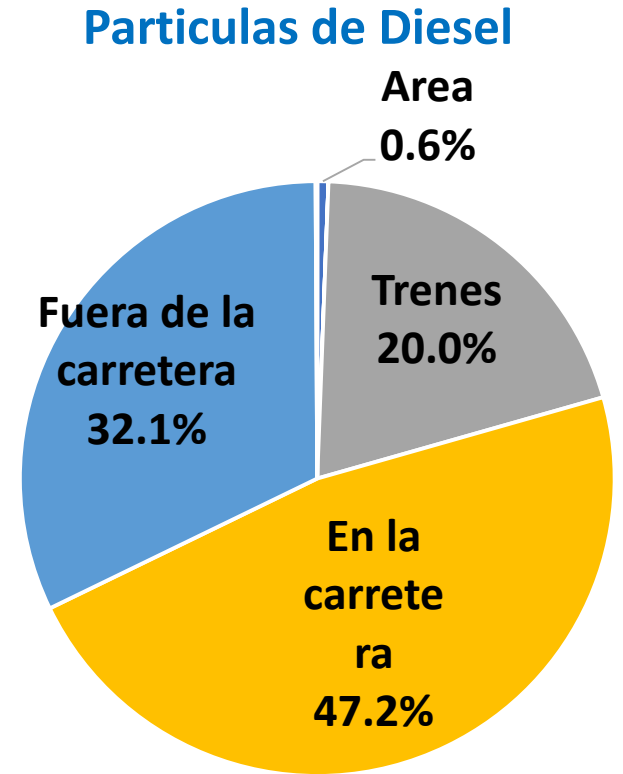
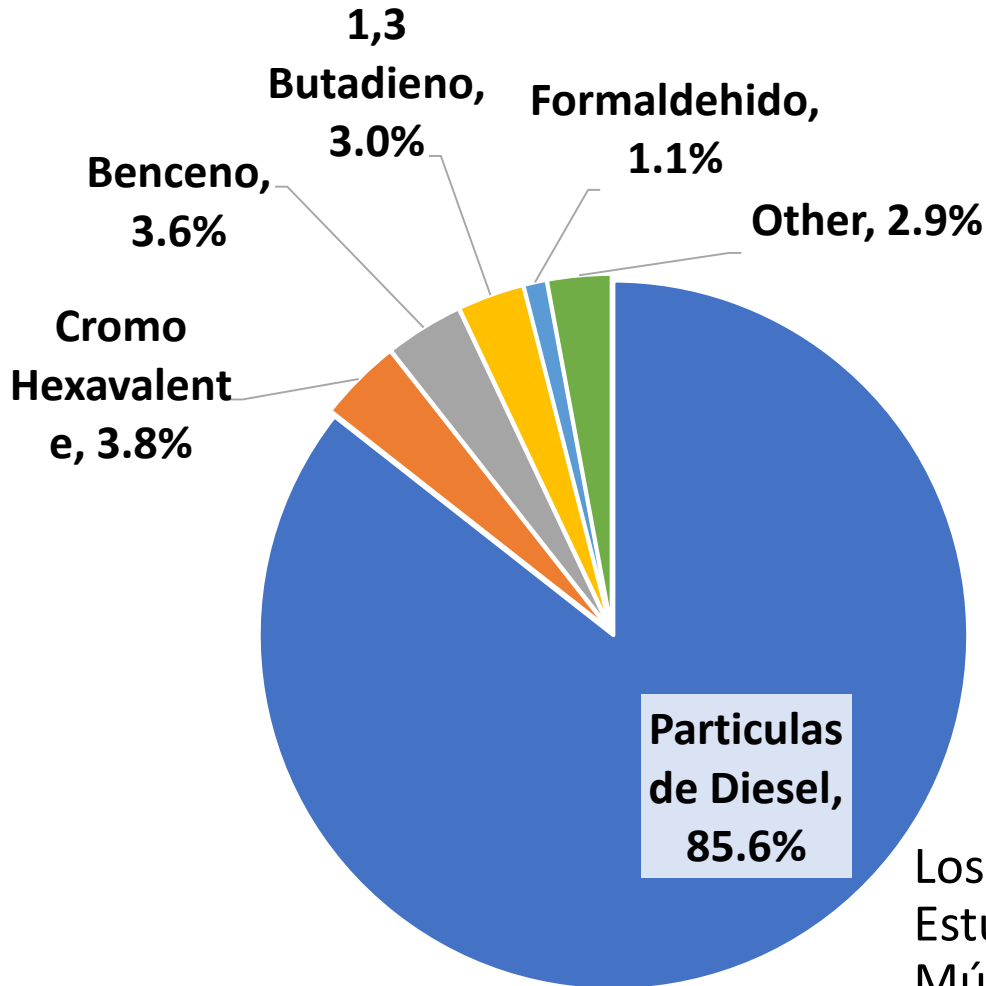
Móviles en Carretera



Móviles que no están en la carretera



¿Cuales son las fuentes de Emisiones de Contaminantes Tóxicos?



Los datos provienen del Estudio IV de Exposición a Múltiples Tóxicos en el Aire (MATES IV)

Resumen de los perfiles de emisión de contaminación del aire por categoría de fuente principal

- El riesgo de cáncer de los tóxicos del aire se debe principalmente a Diesel PM, tanto de fuentes móviles en la carretera como fuera de ella
- Las emisiones de COV y metales de todo tipo de fuentes también son importantes (incluidas las fuentes estacionarias)
- Hay una gran cantidad de datos existentes que pueden utilizarse como base para el desarrollo del plan
- Estamos trabajando en nuevos datos, modelos y monitoreo, que informarán los esfuerzos de planificación cuando estén disponibles

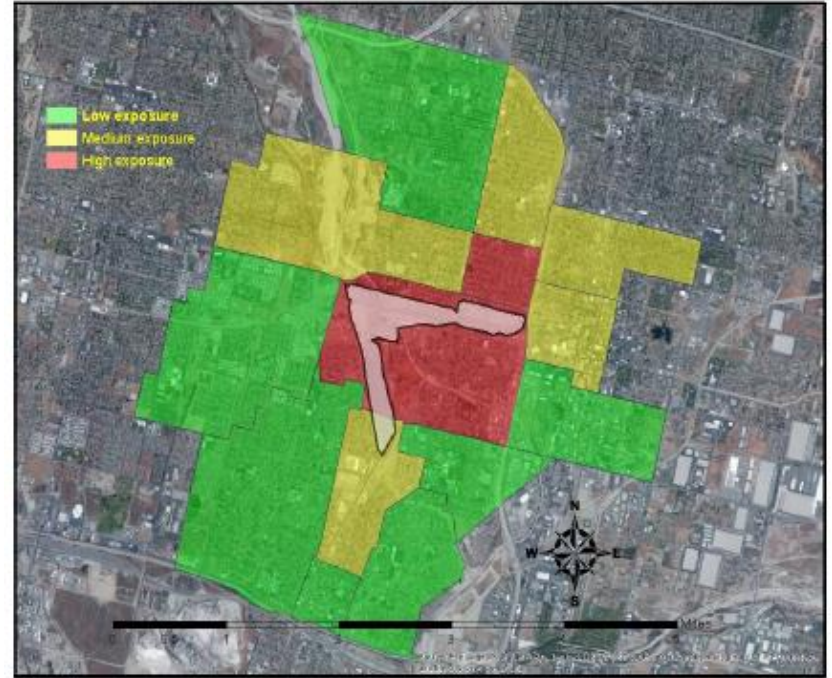
Estudio de ENRRICH

Investigación del patio ferroviario y sus efectos en la salud de la comunidad

Propósito: Evaluación de la salud pública de los residentes cerca del patio ferroviario de San Bernardino

Se estudió:

- La salud de los niños (por ejemplo, asma)
- La salud del adulto (por ejemplo, cánceres)
- Las percepciones de la calidad del aire y del patio ferroviario.



LOMA LINDA
UNIVERSITY



Monitoreo del aire cerca de patio ferroviario de BNSF (MATES IV)

Razonamiento:

- El carbono negro es un indicador de la contaminación por diesel en áreas urbanas.
- Las partículas ultrafinas provienen de la combustión (por ejemplo, motores)

Recomendaciones

- Las concentraciones de partículas de carbono negro y ultrafinas fueron elevadas en comparación con los niveles típicos en la región

Tenga en cuenta que este fue un estudio "de cercado". No hubo monitoreo en las áreas residenciales.



Mapas de la comunidad

San Bernardino, Muscoy Community



Actividad de mapeo de problemas de calidad del aire

Propósito:

Para obtener información sobre problemas específicos de calidad del aire en esta comunidad

- Que instalaciones
- Que áreas
- Lo que concierne

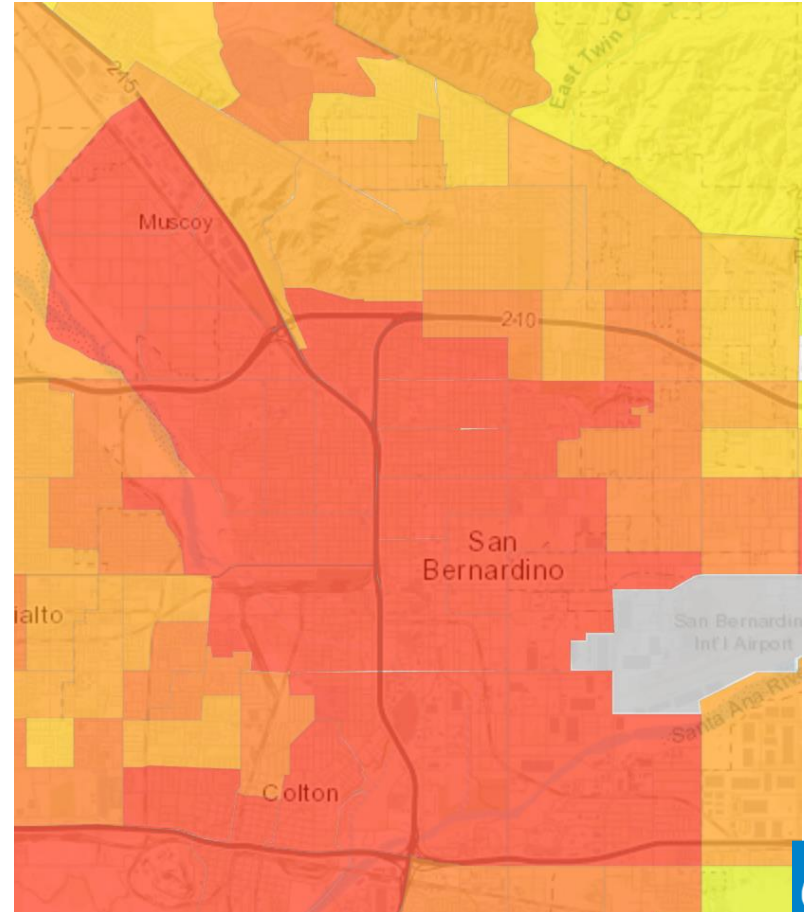
Qué haremos con esta información

- Organizar lista de preocupaciones
- Evaluar cómo se comparan con los datos técnicos.
- Trabaje con CSC para priorizar las inquietudes que se pueden abordar a través de AB 617 Community Air Initiatives en esta comunidad



Cómo desarrollamos los "Límites" preliminares de la Comunidad

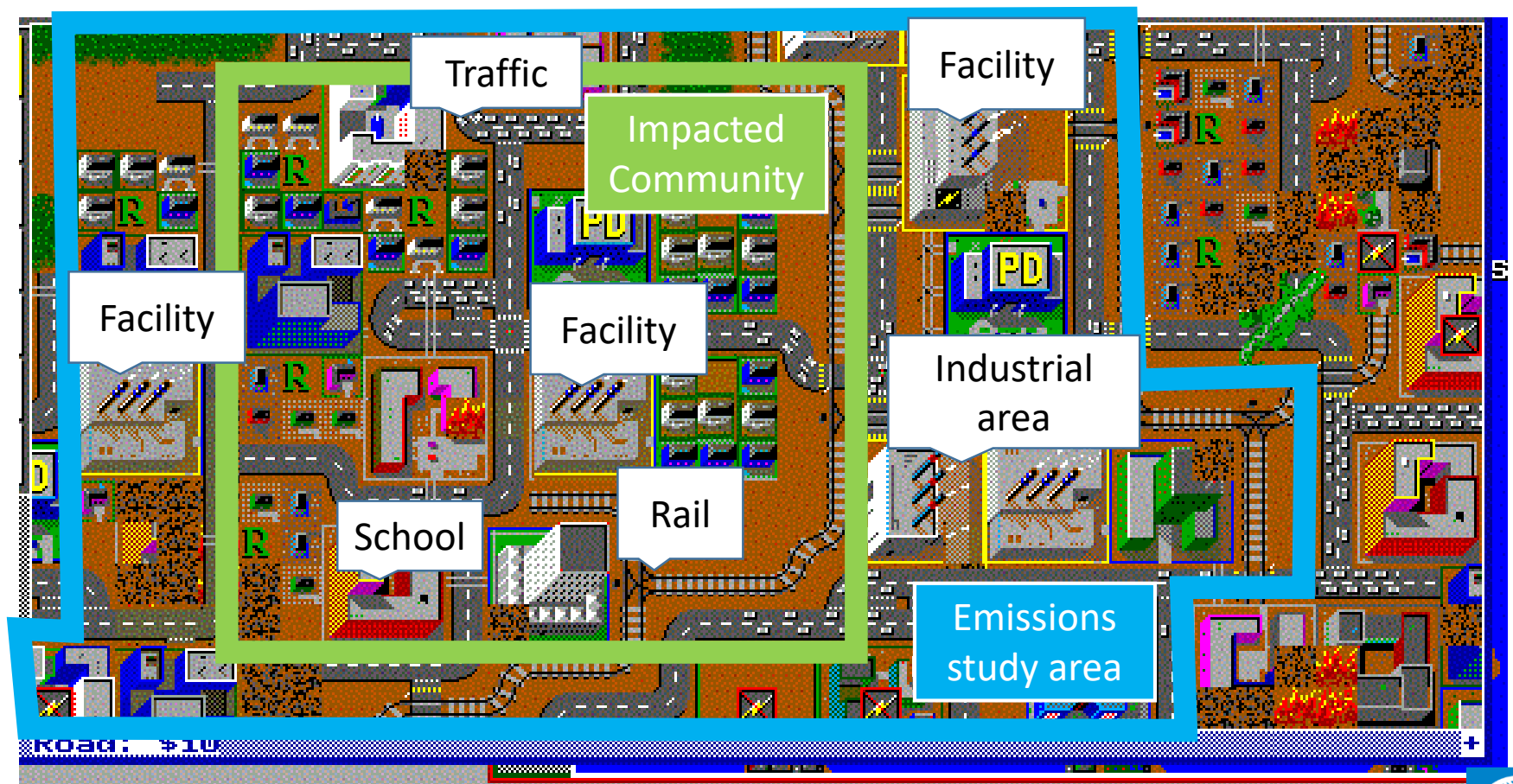
- Se usaron los datos de CalEnviroScreen 3.0 y MATES IV para identificar las áreas desfavorecidas con contaminación del aire local
- Ayúdenos a finalizar qué áreas dentro del área que identificamos deben ser el enfoque de nuestro trabajo



"Límites" de la comunidad

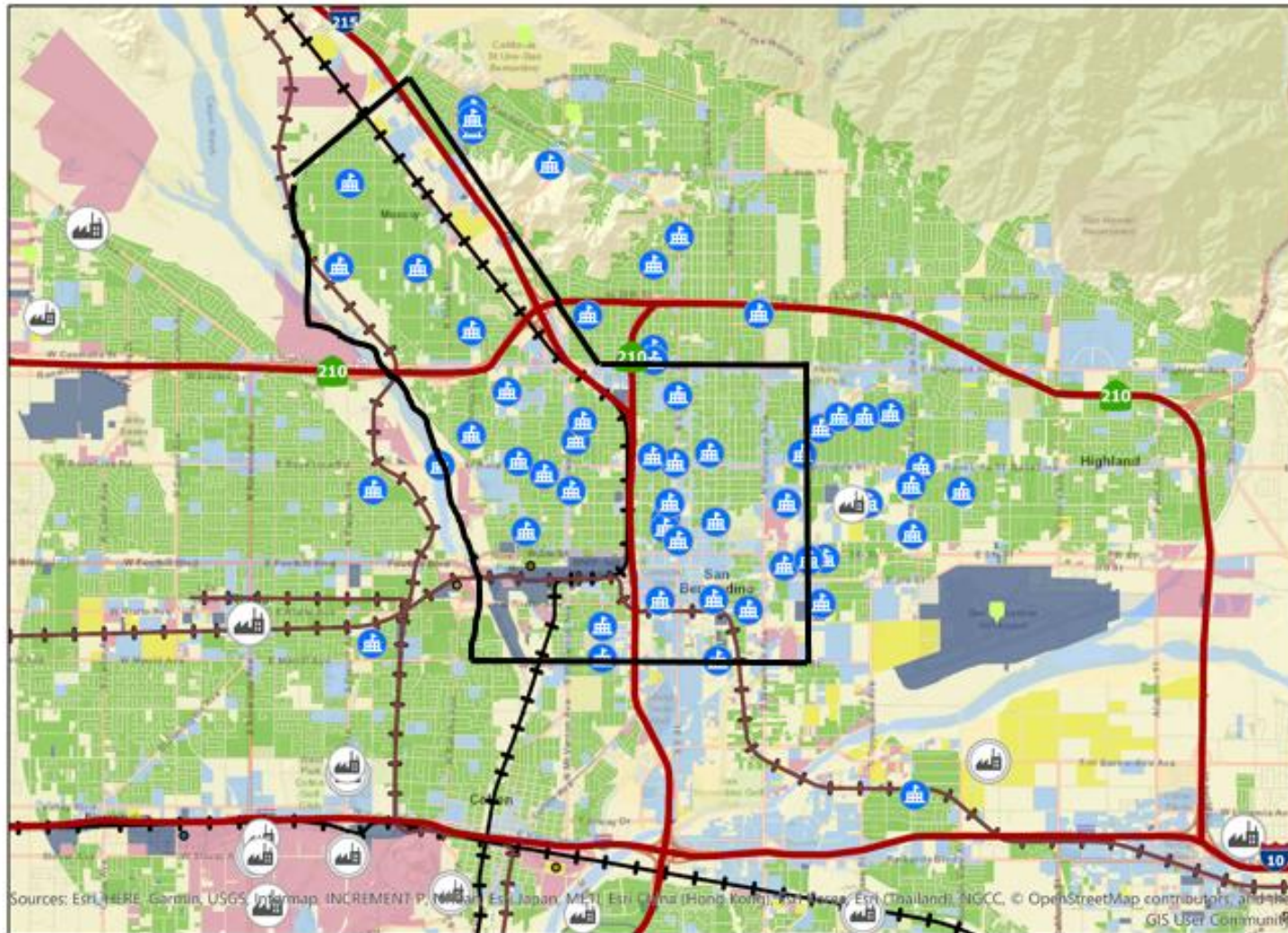
- Propósito: guiar dónde se enfocarán los recursos de AB 617 en esta comunidad
- Monitoreo
- Incentivos
- Reducciones de emisiones
- Como hacer esto:
 - Identificar el principal "área impactada"
 - Identifique el "área de estudio de emisiones" que incluye el "área impactada", además de las fuentes de contaminación del aire cercanas
- NOTA: Los vecindarios fuera del "área afectada" todavía se beneficiarán al reducir las emisiones de contaminación del aire cerca del límite.
- NOTA: ¡Nuestras normas, aplicación y otros programas aún se aplican a todas las instalaciones en nuestra región!

Límites de la comunidad - Ejemplo



Límites de la comunidad-

Designando la “Comunidad impactada”





Incentivos de aire limpio



Principales programas de iniciativas del SCAQMD



Programa de Carl Moyer

- Camiones
- Autobuses públicos
- Camiones de recolección
- Vehículos de agencias públicas/servicios públicos
- Vehículos de emergencias
- Construcción / Agricultura
- Embarcaciones marinas
- Toma de muelle
- Locomotoras
- Manejo de carga
- Infraestructura



www.AQMD.gov/Moyer



- 1998 – Actualidad
- \$467 millones
- 6,708 vehículos
- Reducción de emisiones (T/A):
- NOx: 7,598 PM: 222

Prop 1B

- Camiones
- Toma de muelle
- Locomotoras
- Manejo de carga
- Unidades de refrigeración de transporte (Transport Refrigeration Units, TRU)



- 2009 - Actualidad
- \$485 millones
- >7,300 vehículos
- Reducción de emisiones (T/A):
- NOx: 7,086 PM: 220

Principales programas de iniciativas del SCAQMD

Replace Your Ride

- Vehículos de carga ligera
- Opciones alternativas de movilidad (pases para transporte público, Uber, Lyft)
- Cargadores para vehículos eléctricos
www.ReplaceYourRide.com



- 2015 - Actualidad
- \$24 millones
- 3,100 vehículos
- Reducción de emisiones (T/A):
- NOx: 29 HC: 67 CO: 8,031

Programa de autobuses escolares de menor emisión

- Autobuses escolares
- Infraestructura
- Reemplazo de tanques de GNC



- 2001 - Actualidad
- \$280 millones
- 5,000 vehículos
- Reducción de emisiones (T/A):
- NOx: 219 PM: 25

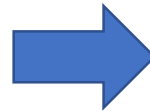
Incentive Projects for Community Air Protection Carl Moyer and Prop1B (AB134) (2017)

- \$ 101 millones de fondos del proyecto de AB 134
- El 89% se ubica en comunidades desfavorecidas y de bajos ingresos.



Los proyectos incluyen:

- Camiones pesados, vehículos de recolección de basura, camiones de reparto de alimentos: 90% más limpios que los estándares actuales
- Equipos todo terreno: el equipo más limpio disponible
- Infraestructura



- **San Bernardino/Muscoy (\$21,925,447)**
- **Cold Creek Estates LLC**
- **Russ Bell Equipment**
- **Sukut**
- **Omnitrans**
- **BNSF Railway Company**

Incentivos adicionales para la protección del aire de la comunidad (SB856) (2018)

Ley SB-856

- \$245 millones (en todo el estado)
- Fuentes móviles
- Infraestructura de carga
- Fuentes fijas
- Proyectos para planes de reducción de emisiones en la comunidad

Medidas tempranas para la reducción de emisiones

Reducción de emisiones en comunidades desfavorecidas y de bajos ingresos

Desarrollando Nuevos Proyectos de Incentivos

- Pautas necesarias para estrategias de incentivos adicionales
- ¿Cuáles son los contaminantes que representan un mayor riesgo y de dónde provienen?



- El inventario de emisiones ponderadas por riesgo para esta área sugiere:
 - Partículas diesel de camiones, equipo pesado, transporte de agua.
 - Cromo hexavalente procedente del revestimiento y pulido, fabricación de productos metálicos, desechos y materiales de desecho, piezas y equipos de aviones
 - Impactos menores pero medibles: benceno, HAP, naftalina de tanques de almacenamiento de productos químicos, estaciones y terminales de petróleo a granel, productos químicos industriales




¿Otras fuentes en el Programa de Reducción de Emisiones de la Comunidad?



Próximos pasos en nuevos incentivos CAP

- ¡CARB busca sus comentarios e ideas sobre las fuentes clave para abordar con fondos de incentivos!
 - Esta noche
 - Otras reuniones o llamadas telefónicas
 - Correos electrónicos a carlhelp@arb.ca.gov
- Desarrollar nuevas pautas en el primer semestre de 2019.
 - Añadir fuentes estacionarias clave con incentivos potenciales
 - Considere nuevas fuentes móviles (por ejemplo, césped y jardín)
 - Otros programas / proyectos identificados en CERPs
- Continuar el progreso en las fuentes móviles y la infraestructura de cero emisiones a medida que se desarrollan nuevas directrices.



Comité Directivo y Logística de Reuniones.



La carta del comité directivo

¿Qué es?

Un documento que describe las condiciones bajo las cuales se organiza el comité directivo de la comunidad, y define sus objetivos, proceso de membresía, roles y responsabilidades



¿Por qué es necesario?

Autoriza formalmente la existencia del comité y proporciona una fuente de referencia para el futuro. La carta da una dirección y un propósito de principio a fin.

¿Cómo se aprueba?

Todos los miembros del comité de la comunidad deben aprobar los estatutos firmando el acuerdo de participación. Al hacer esto, cada miembro del comité acepta los principios, objetivos y conducta esperada durante el desarrollo del Plan Comunitario de Aire.

Algunas preguntas para el comité directivo

1. ¿Algún comentario sobre el Acta?
2. ¿Sería útil si tuviéramos una breve biografía de todos los que podamos publicar en nuestro sitio web?
3. Reunión Co-anfitriones - ¿Alguien interesado?
 - Una persona de San Bernardino
 - Una persona de Muscoy
4. Ayuda de extensión para miembros de CSC sin acceso a correo electrónico
5. Estamos pensando en juntar un solo Grupo Asesor Técnico de Iniciativas Comunitarias
6. Discutir datos y métodos para modelar, monitorear, inventariar.
7. 2-3 miembros de cada una de nuestras tres comunidades del primer año mas expertos técnicos
8. Reuniones trimestrales en la central de SCAQMD en Diamond Bar
9. ¿A alguien aquí le gustaría ser parte de esto? ¿Alguna nominación?
10. ¿Alguna solicitud de agenda?

Próximos pasos

- Completa el formulario
 - Compartiremos resultados, lo que nos ayudará a planificar futuras reuniones.
- Materiales para revisar antes de la próxima reunión:
 - El acta final, para que usted firme y devuelva.
 - Resumen de los problemas de contaminación del aire identificados hoy
- Próxima reunión: enero de 2019 (fecha por determinar).
- Temas probables:
 - Monitoreo de la contaminación del aire
 - Priorización de las preocupaciones de la contaminación del aire de la comunidad
 - Actualización de la reglamentación sobre la mejor tecnología de control de reacondicionamiento disponible

¿Tiene preguntas?

Más información sobre AB 617:

www.aqmd.gov/ab617

Correo electrónico:

AB617@aqmd.gov

Síguenos @SouthCoastAQMD



South Coast
AQMD