

# Iniciativas Comunitarias del Aire

Reunión n° 2 del Comité Directivo Comunitario del Este Los Angeles, Boyle Heights, y el Oeste de Commerce

*Jueves, 24 de Enero, 2019  
Este de Los Angeles, CA*



# Roles y Expectativas de la Reunión

**Propósito de CSC:** Guiar estrategias para el monitoreo de aire de la comunidad y los planes de reducción de emisiones para esta comunidad de AB 617, y hacer un seguimiento del progreso en los planes de la comunidad.

## Expectativas:

- Los presentadores serán concisos.
- Todos deben ayudarnos a acabar a tiempo manteniéndonos en el tema.
- **Intentar conseguir un consenso**

## Meeting Participant Roles\*

SCAQMD	Note taker	Co-host	Committee members
<ul style="list-style-type: none"> <li>• Organizar las logísticas para las reuniones</li> <li>• Proporcionar agenda y material de reunión</li> <li>• Presentar información clave</li> <li>• Atender las inquietudes del comité y responder preguntas.</li> </ul>	<ul style="list-style-type: none"> <li>• Tomar notas</li> <li>• Preparar el resumen y publicarlo en el internet.</li> </ul>	<ul style="list-style-type: none"> <li>• Ayudar a facilitar las discusiones</li> <li>• Ayudar al personal de SCAQMD a revisar los materiales.</li> <li>• Ayudar al personal de SCAQMD con la logística de la reunión.</li> </ul>	<ul style="list-style-type: none"> <li>• Proporcionar información sobre temas de discusión</li> <li>• Proporcionar rápida respuestas (por ejemplo, completar encuestas, responder a correos electrónicos, etc.)</li> <li>• Participar con otros miembros del comité y miembros del público</li> <li>• Servir como enlace a sus redes dentro de la comunidad.</li> <li>• Proporcionar sugerencias sobre cómo mejorar este proceso.</li> </ul>

**\* En base a los comentarios de los miembros de CSC, estamos trabajando para conseguir un facilitador**

# Donde estamos ahora y a donde vamos



Identificar Preocupaciones de Calidad del Aire de la Comunidad

- Aporte del Comité
- Datos técnicos

Oct 2018-  
Ene 2019



Priorizar las Fuentes de Emisiones y Áreas Con Preocupaciones de Alta Exposición

- Encontrar áreas/contaminantes para el monitoreo del aire.
- Encontrar fuentes/lugares para la reducción de emisiones o exposición

Ene 2019-  
Mar 2019



Desarrollar Estrategias Para Reducir las Emisiones y las Exposiciones y las Métricas Para Hacer un Seguimiento del Progreso

- Plan de Monitoreo de Aire de la Comunidad
- Plan de Reducción de Emisiones de la Comunidad

Mar 2019-  
Oct 2019

# Objetivos de la Reunión de Hoy

- Proporcionar un resumen de las preocupaciones sobre la calidad del aire y una discusión completa sobre los límites de la comunidad
- Proporcionar información sobre monitoreo de aire e ideas para monitoreo de aire a través de AB 617
- Preparar para los próximos pasos (priorizar los problemas de calidad del aire y desarrollar estrategias para abordarlos)
- Seguimiento de los elementos logísticos del comité

**Preocupaciones de la  
Calidad del Aire y  
Límites de la  
Comunidad**

# Miembros de CSC preguntaron: Cómo identificaron las comunidades de AB 617 en el primer año?

Primero **identificamos comunidades usando un enfoque ampliamente inclusivo.**

La lista preliminar incluye cada uno de los siguientes:

- (1) **El 25% superior** de MATES IV tóxico de aire y riesgo de cancer
- (2) **El 25% superior** de CalEnviroScreen 3.0
- (3) Nominaciones de la comunidad (148 nominaciones recibidas hasta el 5/17/2018)
- (4) Comunidades con la mayor densidad de escuelas dentro de 1,000 pies de uso de suelo industrial

# CalEnviroScreen 3.0 (OEHHA)

## Carga de Contaminación

### Exposiciones



Ozono



PM2.5



PM de Diesel



Uso de Plaguicidas



Tránsito



Contaminantes del  
Agua Potable



Liberaciones  
Tóxicas

### Efectos Ambientales



Residuos sólidos



Sitios de  
Saneamiento



Amenazas al Agua  
Subterránea



Cuerpos de Agua  
Afectados



Residuos Peligrosos

## Características de Población

### Poblaciones Sensibles



Asma



Enfermedad Cardiovascular



Bajo de Peso al Nacer

### Factores Socioeconómicos



Pobreza



Desempleo



Nivel  
Educativo



Aislamiento  
Lingüístico



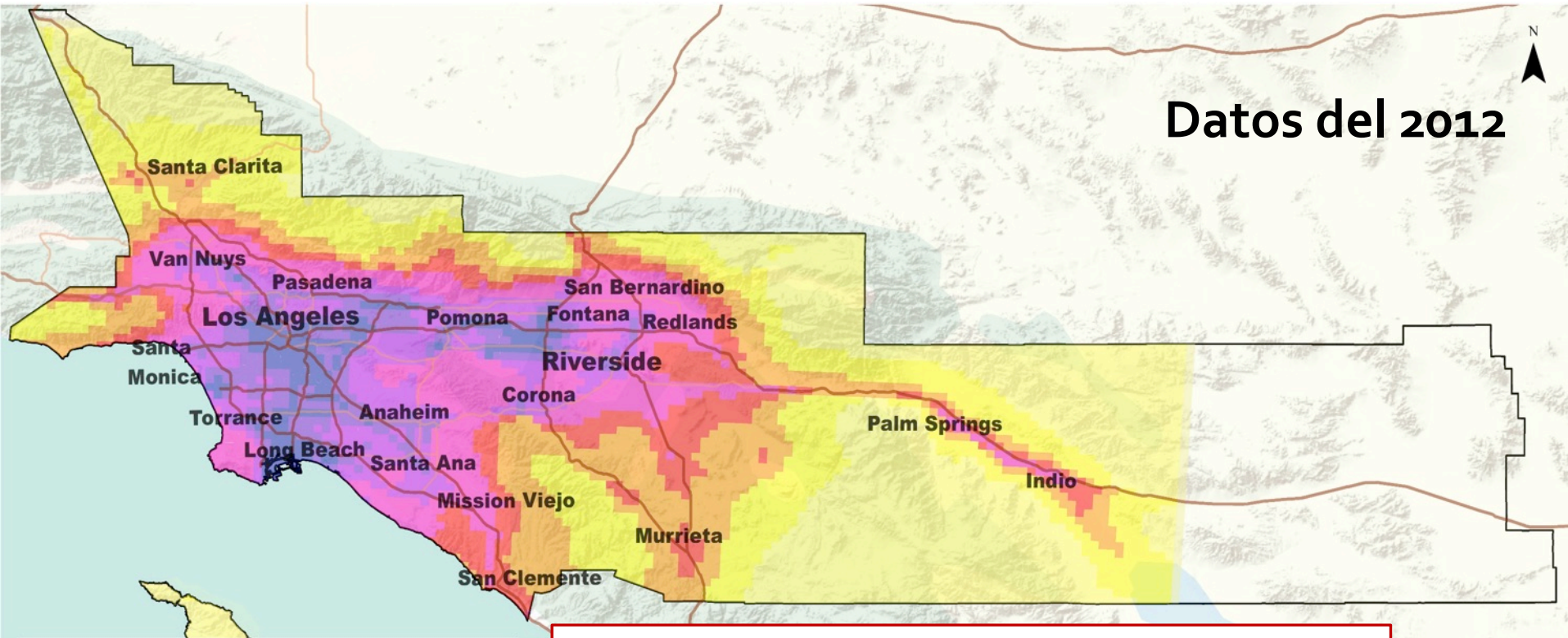
Carga de Vivienda

**OEHHA:**  
La Oficina del  
Medio  
Ambiente de  
Evaluación de  
Riesgos para la  
Salud  
(agencia  
estatal)





# Estudio de Tóxicos Múltiples en el Aire (MATES IV)

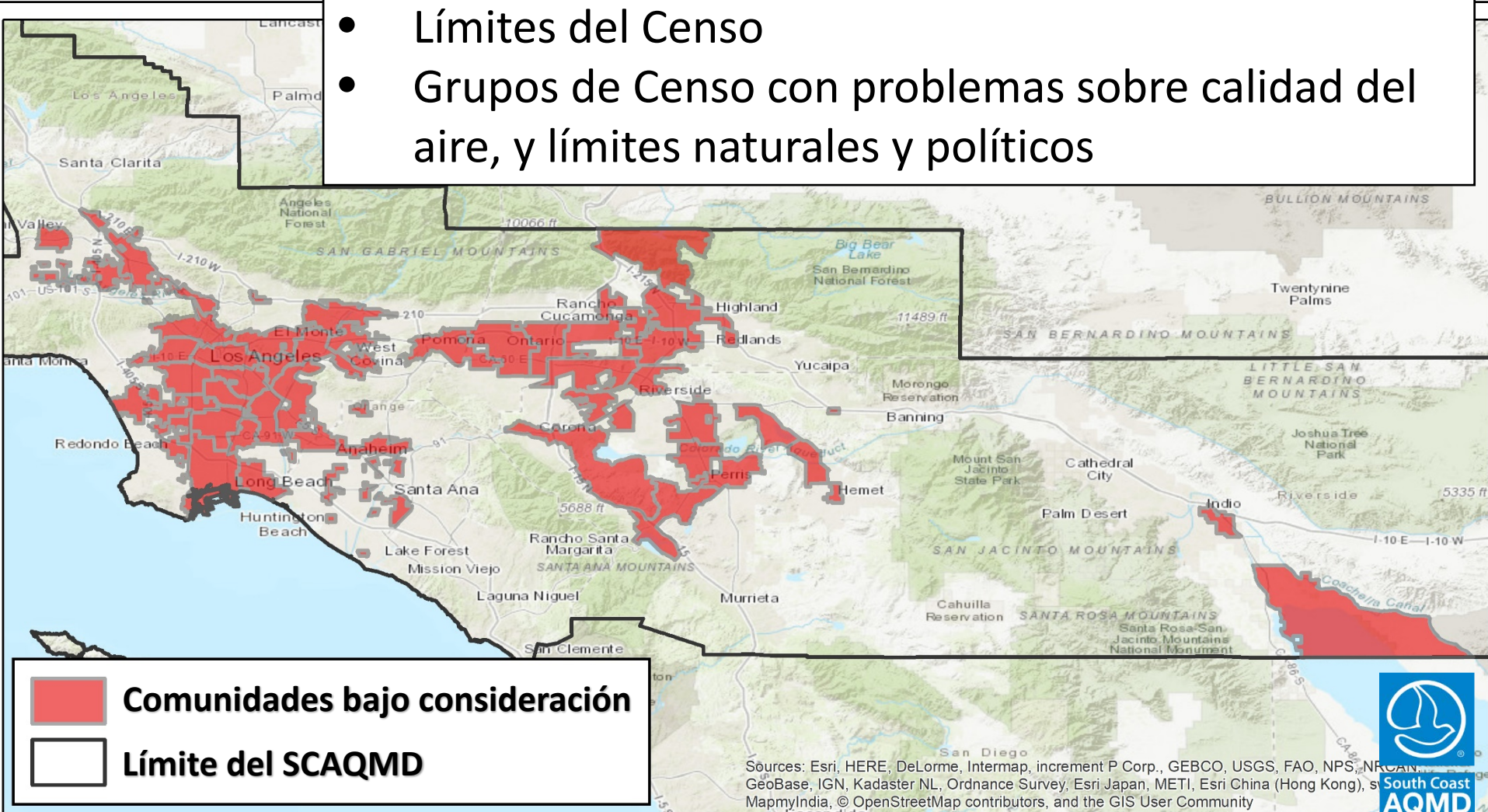


## Hallazgos principales:

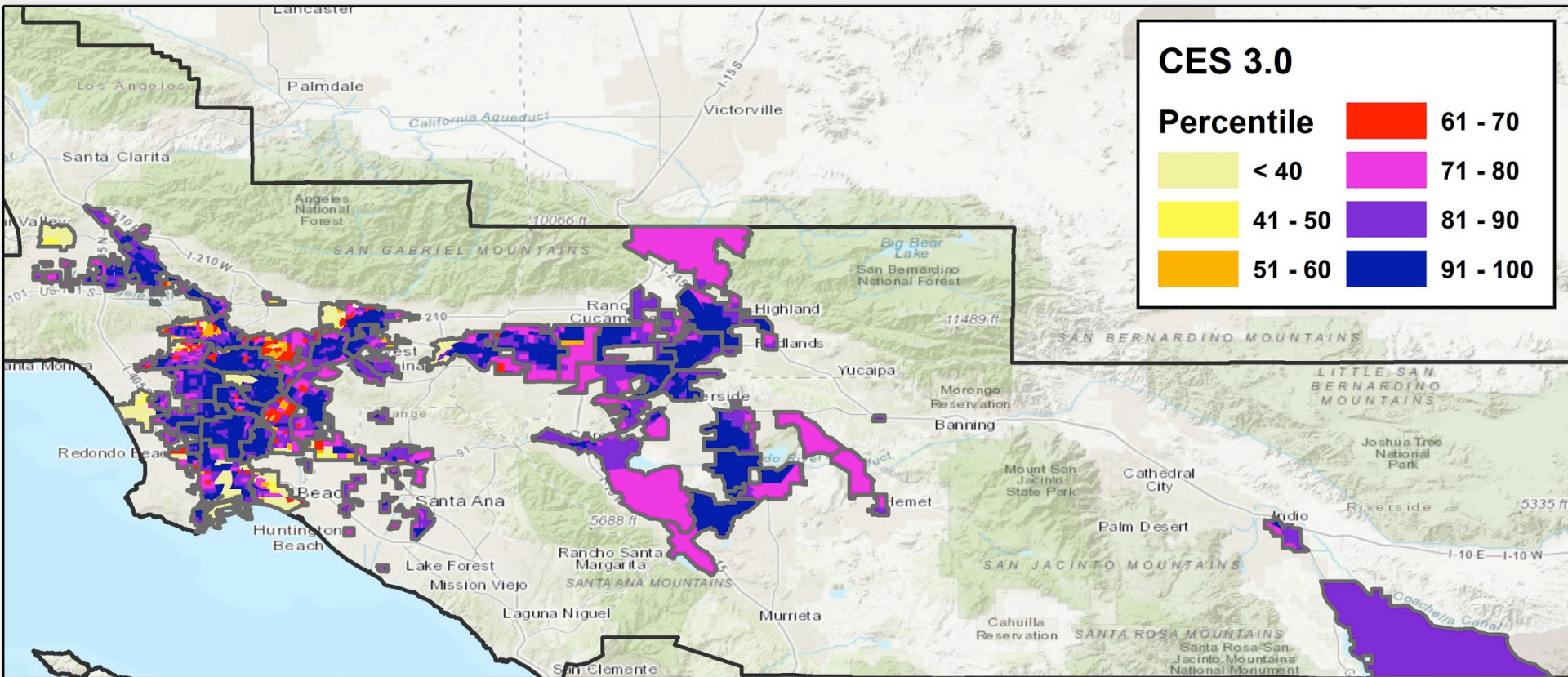
- **Materia particulada de diésel** representó el 2/3 del riesgo de cáncer de compuestos tóxicos en el aire
- Puertos (barcos), terminales ferroviarias y carreteras donde se lleva a cabo el transporte de mercancía (camiones) son grandes fuentes de **materia particulada de diésel**.

# Mapa de comunidades bajo consideración para AB 617








- 55 comunidades identificadas en SCAQMD
- Límites del Censo
- Grupos de Censo con problemas sobre calidad del aire, y límites naturales y políticos



# Clasificación CalEnviroScreen 3.0 en comunidades bajo consideración



**CES 3.0**

Percentile		61 - 70	
	< 40		71 - 80
	41 - 50		81 - 90
	51 - 60		91 - 100

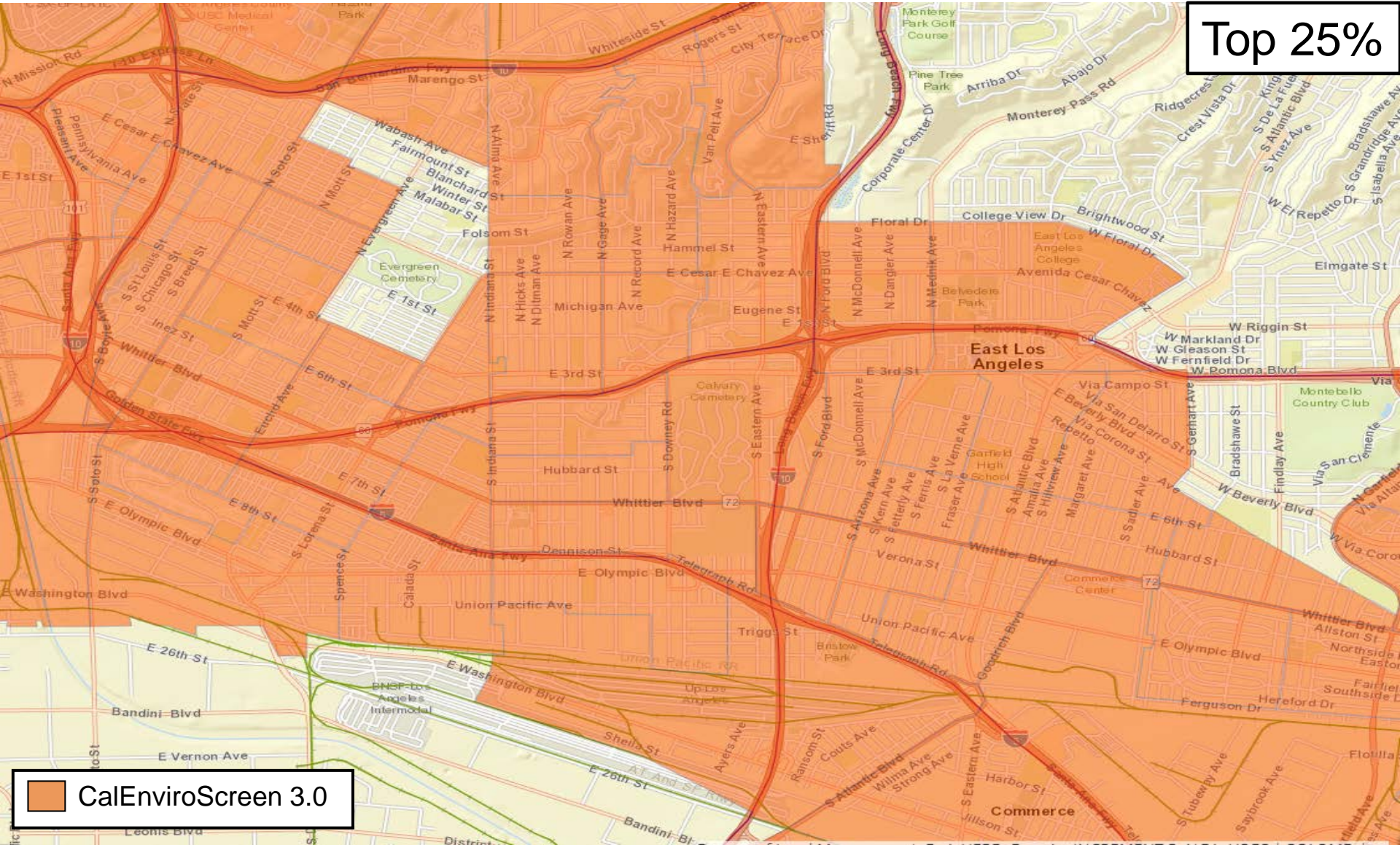
CalEnviroScreen considera la carga de contaminación, los efectos ambientales, las poblaciones sensibles y los factores sociales y económicos

# Muchas zonas desfavorecidas



Pero los recursos son limitados

Top 25%



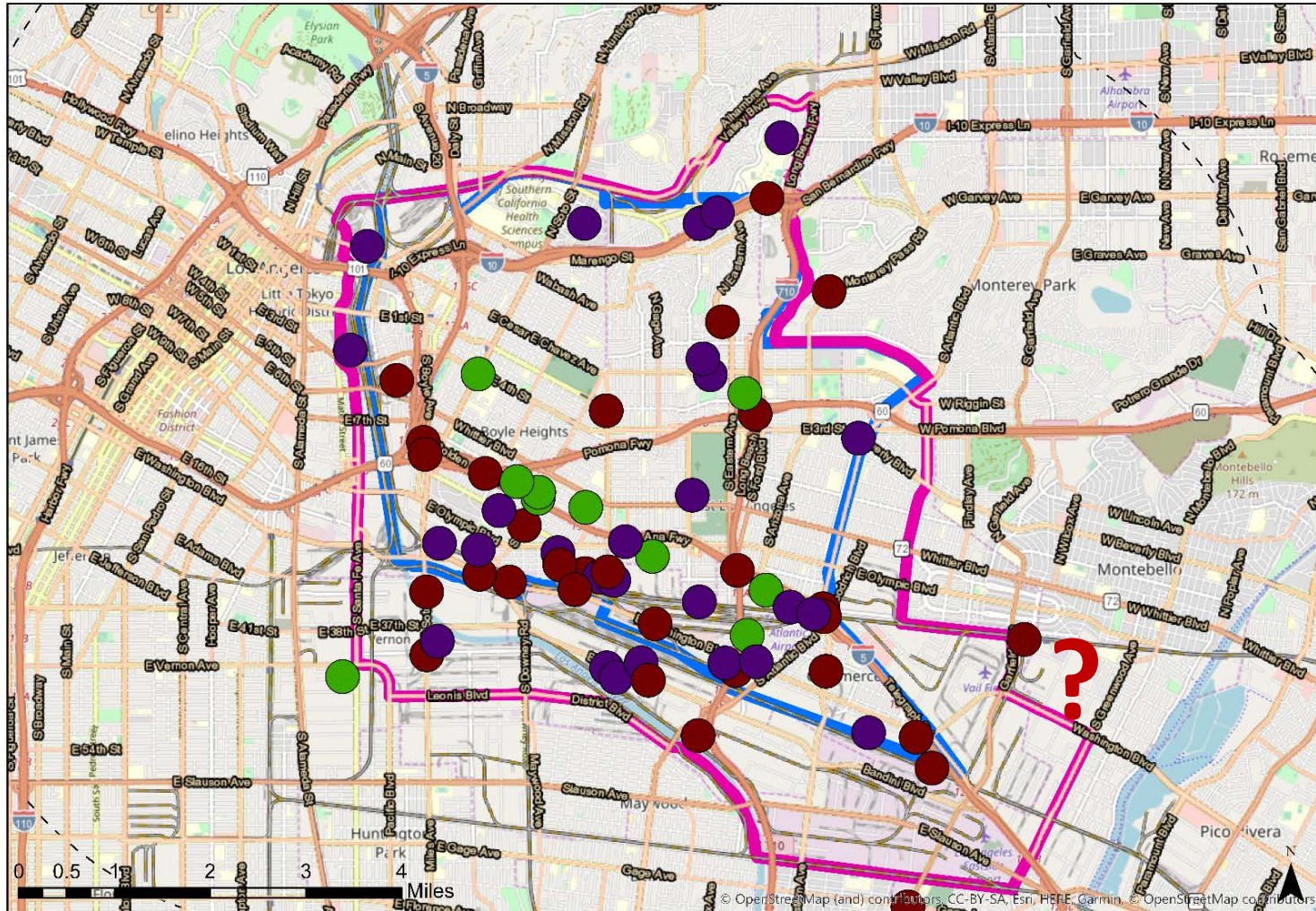
CalEnviroScreen 3.0

# Para más detalles...

- Recomendaciones de SCAQMD a CARB para las comunidades del Año 1 y calendario de implementación:  
<http://www.aqmd.gov/docs/default-source/ab-617-ab-134/submittal-to-carb.pdf>
- Informe del personal de CARB que describe la estrategia estatal y las comunidades del Año 1:  
[https://ww2.arb.ca.gov/sites/default/files/2018-09/2018\\_community\\_recommendations\\_staff\\_report\\_revised\\_september\\_11.pdf](https://ww2.arb.ca.gov/sites/default/files/2018-09/2018_community_recommendations_staff_report_revised_september_11.pdf)

**Y ahora, hablemos de esta comunidad (San Bernardino, Muscoy)...**

# Problemas de calidad del aire identificados por la comunidad - Mapa



Area de comunidad  
Area de Estudios de Emisiones



Fuentes móviles



Fuentes Estacionarias



Receptores Sensibles

# Preocupaciones de calidad del aire identificadas por la comunidad

Basado en la actividad de mapeo de la calidad del aire en la reunión # 1

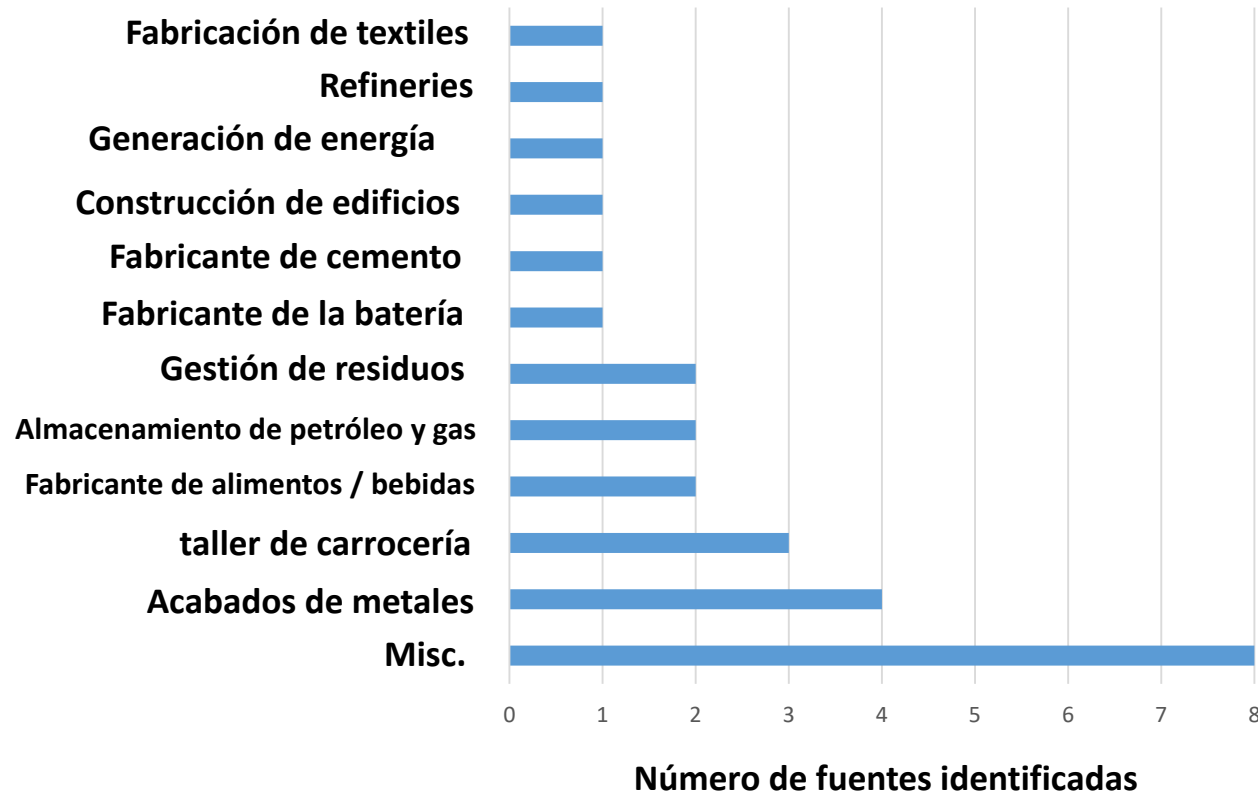


	<b>Numero</b>
<b>Fuentes</b>	
<b>Estacionarias</b>	28
<b>Fuentes Móviles</b>	30
<b>Receptores</b>	
<b>Sensibles</b>	11
<b>Total</b>	
<b>Preocupaciones Únicas</b>	69



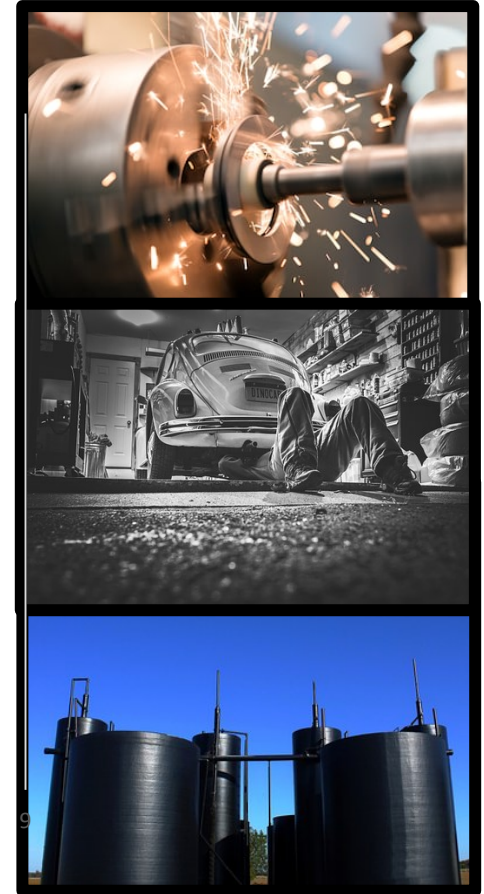
# Preocupaciones de Fuentes Estacionarias

(28 fuentes únicas)



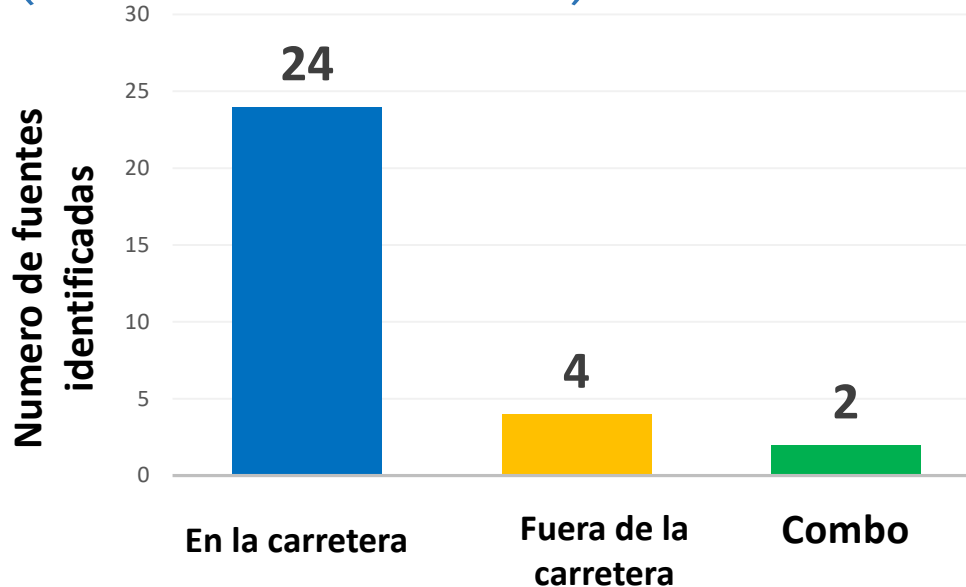
Varios:

- Las preocupaciones individuales se marcaron como olores, dioxinas, furanos, azufre, contaminación o como industria.
- El fabricante de cemento fue identificado dos veces en el ejercicio de mapeo.



# Problemas de fuentes móviles

(30 fuentes únicas)

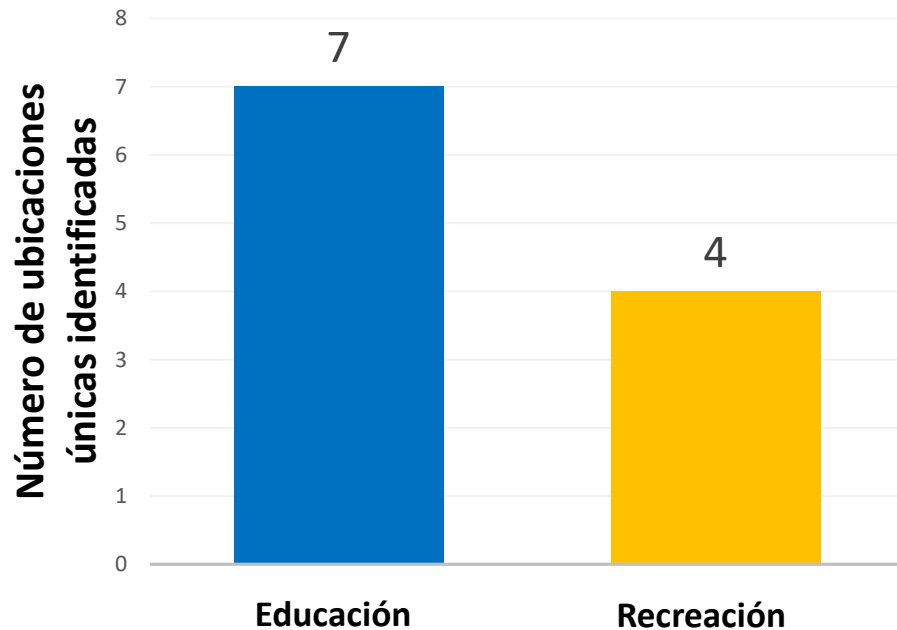


- En carretera:  
principalmente camiones en espera y tráfico de camiones.
  - Autopista 710
  - Intersecciones de la autopista
- Fuera del camino
  - Railyards y el tráfico ferroviario
- Combo
  - Patio de transferencia
  - Tren y camión en ralentí



# Receptores sensibles

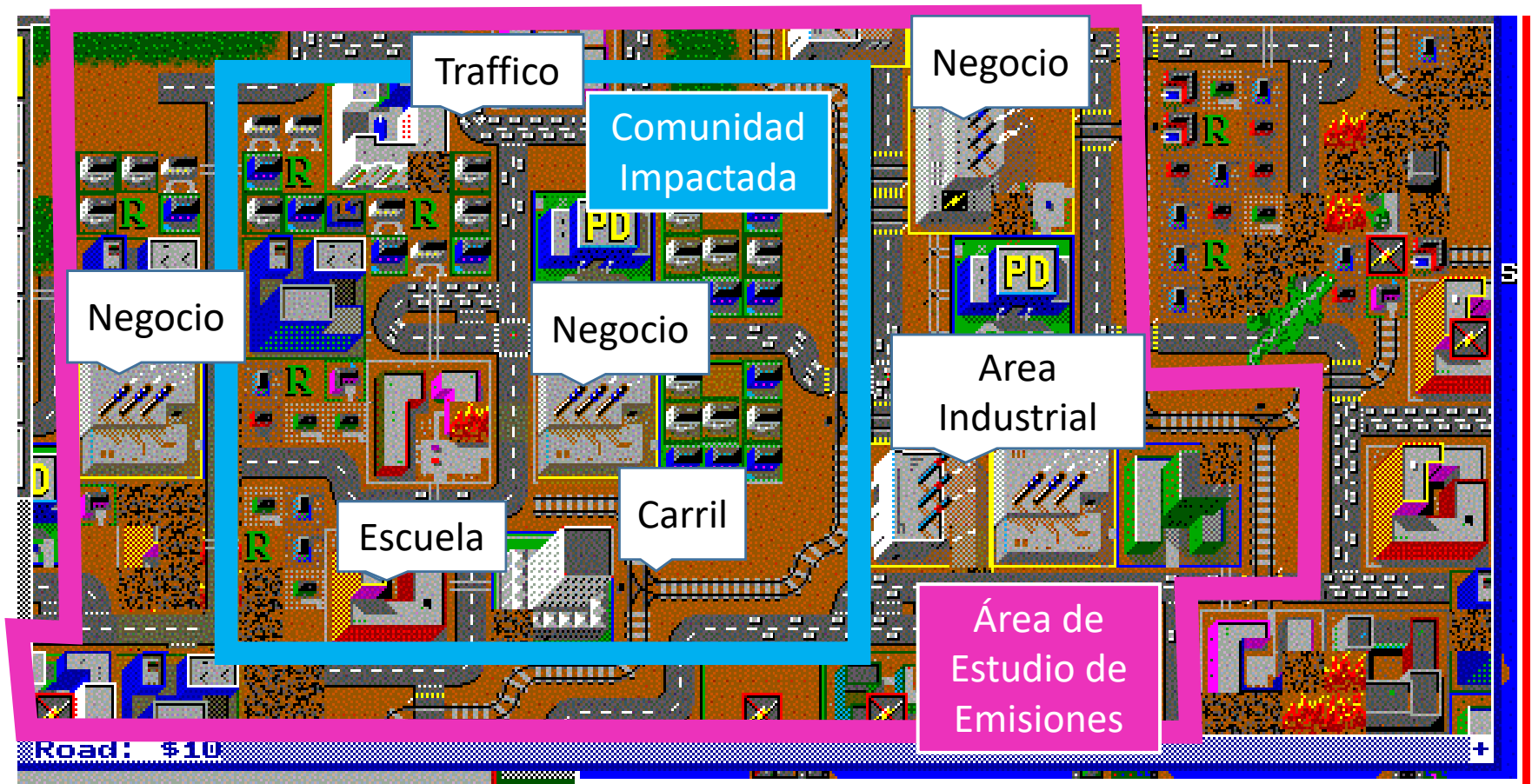
(11 lugares únicos)



- La mayoría de los receptores sensibles identificados estaban en las autopistas o alrededor del tráfico de camiones pesados



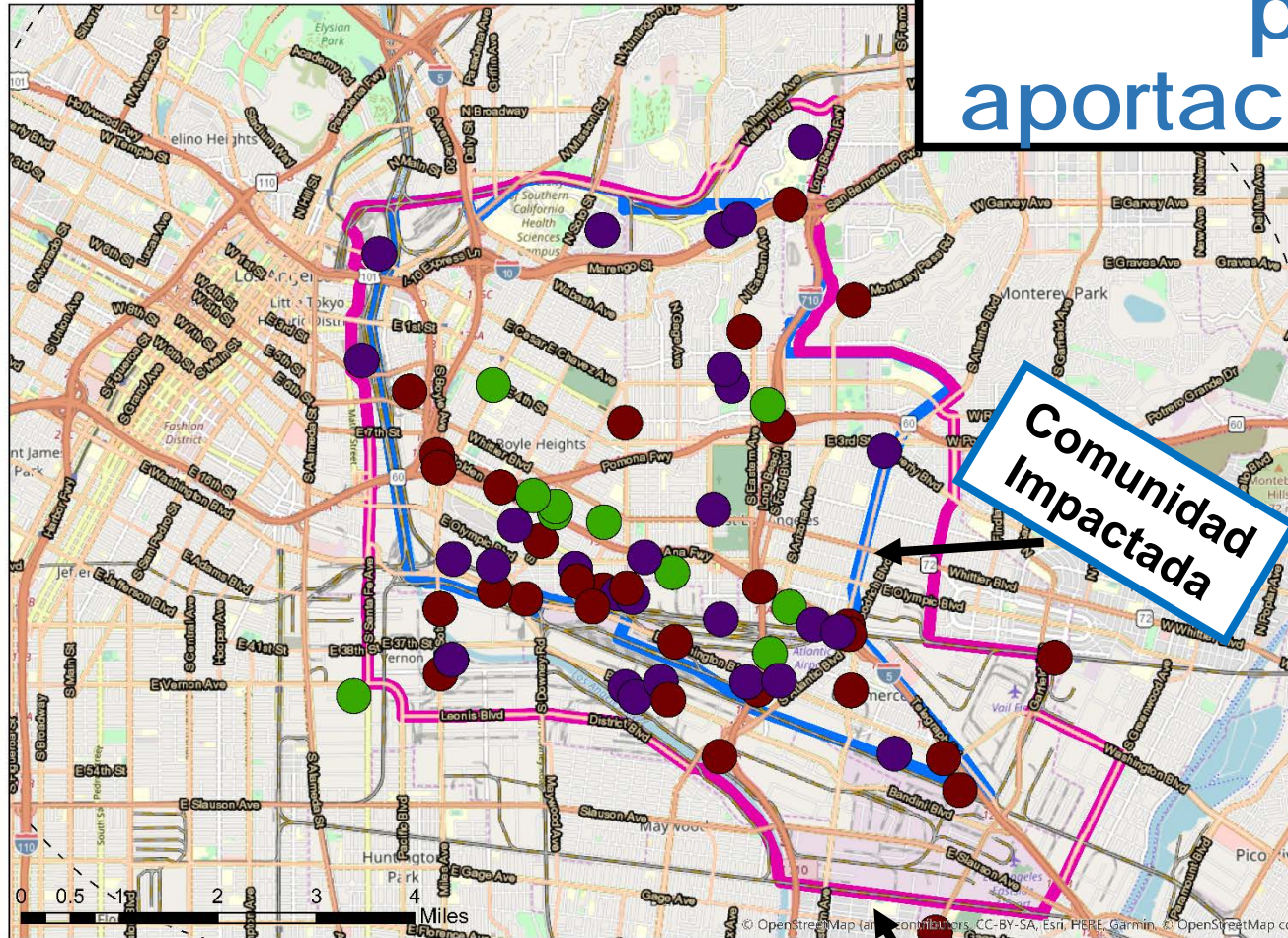
# Ejemplo de Fronteras Comunitarias



**Comunidad impactada:** Área de la comunidad donde las personas viven, trabajan, van a la escuela y pasan la mayor parte de su tiempo.

**Área de estudio de emisiones:** Región que incluye las fuentes que afectan a la comunidad afectada.

# Límite actualizado para la aportación/discusión



- Area de comunidad
- Area de Estudios de Emisiones
- Fuentes móviles
- Fuentes Estacionarias
- Receptores Sensibles

Área de Estudio de Emisiones

- Se tomaron en consideración las preocupaciones de la comunidad.
- La mayoría de las preocupaciones de la comunidad se encuentran dentro del límite de la comunidad impactada propuesta
- Las regiones dentro y cerca del **área de estudio de emisiones** también se beneficiarán de las reducciones de emisiones
- Se abordarán las fuentes móviles relacionadas con el almacén, incluso si el almacén está ubicado fuera del área de estudio de emisiones

# Descanso de Estiramiento

**Vuelva en 5 minutos**



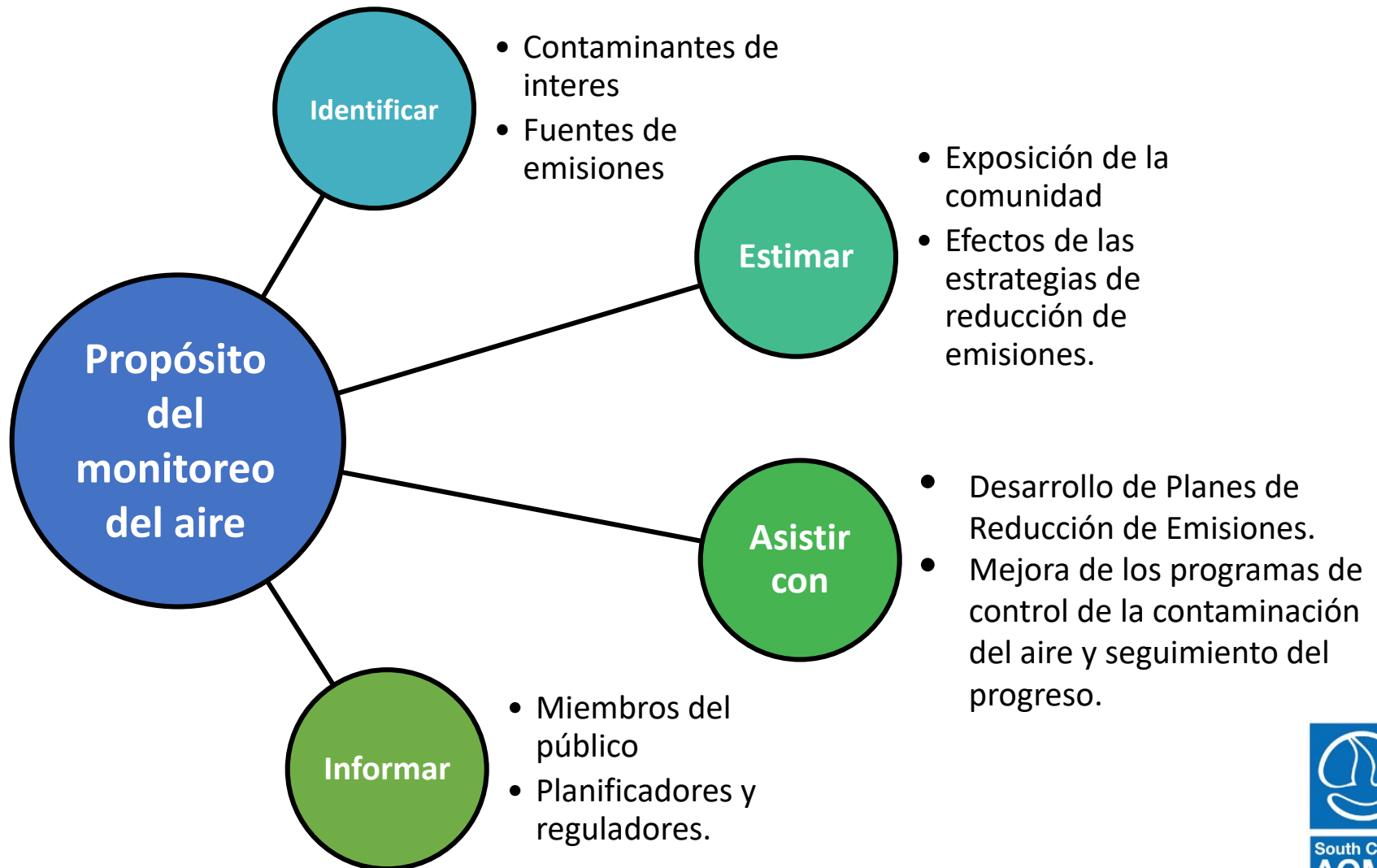
# Desarrollar objetivos comunitarios de monitoreo del aire

*Jueves, 24 de enero, 2019  
East Los Angeles Service Center*

*Dr. Andrea Polidori  
Gerente de Mediciones Atmosféricas  
Distrito de Administración de la Calidad del Aire  
de la Costa Sur*



# ¿Por qué monitoreamos la contaminación del aire?





# ¿Cuáles son las principales fuentes de contaminación atmosférica en esta comunidad?

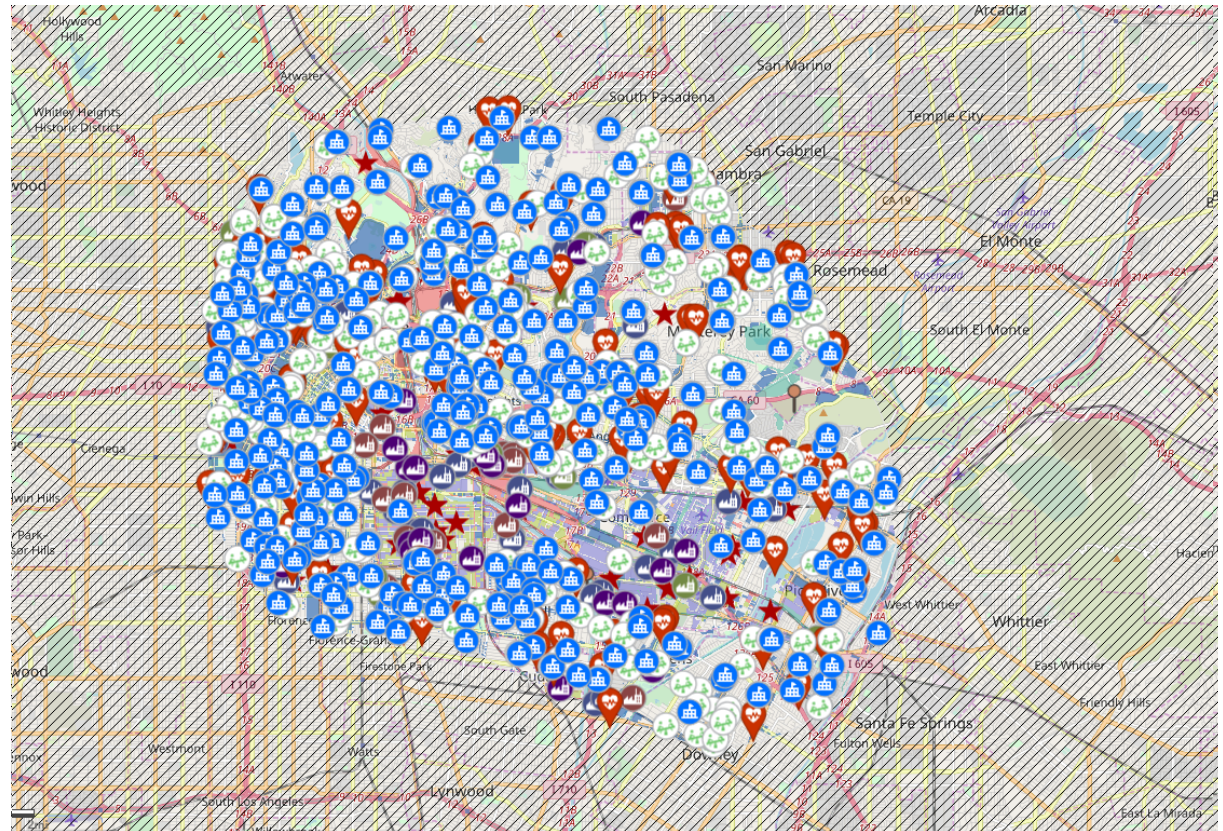


# Fuentes de contaminación del aire y dificultades del monitoreo

Receptores sensibles, instalaciones industriales y uso de suelo residencial, comercial e industrial

## Dificultades del Monitoreo

- Variedad compleja de fuentes de emisión
- Variedad de contaminantes del aire
- Amplia área de estudio
- Ubicación del monitor
- Meteorología compleja



# Diferentes tipos de monitoreo del aire

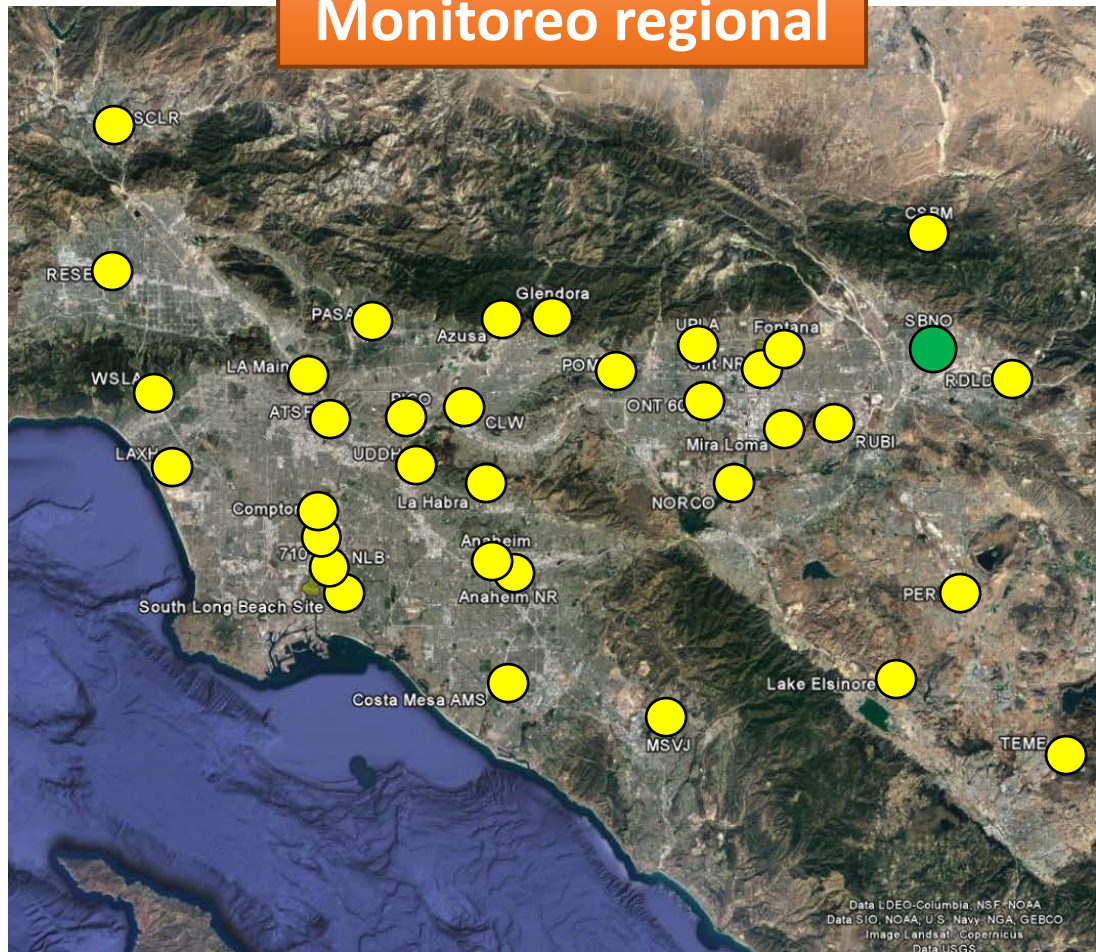


# ¿Qué tipos de monitoreo estamos haciendo en Boyle Heights / Este de los Angeles / Oeste de Commerce?

- El SCAQMD ha estado realizando monitoreos en esta comunidad con anterioridad al cronograma de monitoreo de AB 617
  - Programas de monitoreo permanente (red fija, regulador)
  - Implementación de sensores en comunidades (subvención STAR de la EPA)
    - [Consulte los carteles de monitoreo para obtener más información](#)
  - Otros estudios de monitoreo (MATES, redes de sensores, NASA ROSE, estudio ENRRICH)
    - [Consulte los carteles de monitoreo para obtener más información](#)
  - Quejas (**1-800-CUT SMOG**<sup>®</sup>)
- Trabajaremos junto con los Comités Directivos Comunitarios a fin de garantizar que se aborden las principales prioridades
- Utilizamos una combinación de métodos
  - **Métodos tradicionales:** elementos contaminantes reglamentados (Lineamientos de la EPA, FRM, FEM)
  - **Métodos avanzados:** sustancias tóxicas en el aire (sensores, detección remota, plataformas móviles)

# Programas de monitoreo permanente (red fija, regulador)

## Monitoreo regional



- **Más de 40** sitios de monitoreo del aire permanente
- **12,100** millas recorridas por semana
- **223** monitores de aire
- **Más de 21,000** puntos de datos por semana
- Monitoreo de **partículas y gases**
  - Contaminantes reglamentados, VOC, carbonilo, UFP, BC, metales, otras sustancias tóxicas en el aire
- **Varios programas de monitoreo del aire**
  - BioWatch
  - PAMS
  - NATTS
  - STN
  - PM2.5 especializado
  - Cerca de la carretera
  - NCore
  - Red de sustancias tóxicas ARB

Data: LDEQ-Columbia, NSF, NOAA  
Data: SIO, NOAA, U.S. Navy, NGA, GEBCO  
Image: Landsat, Copernicus  
Data: USGS

# Monitoreo del aire en Exide

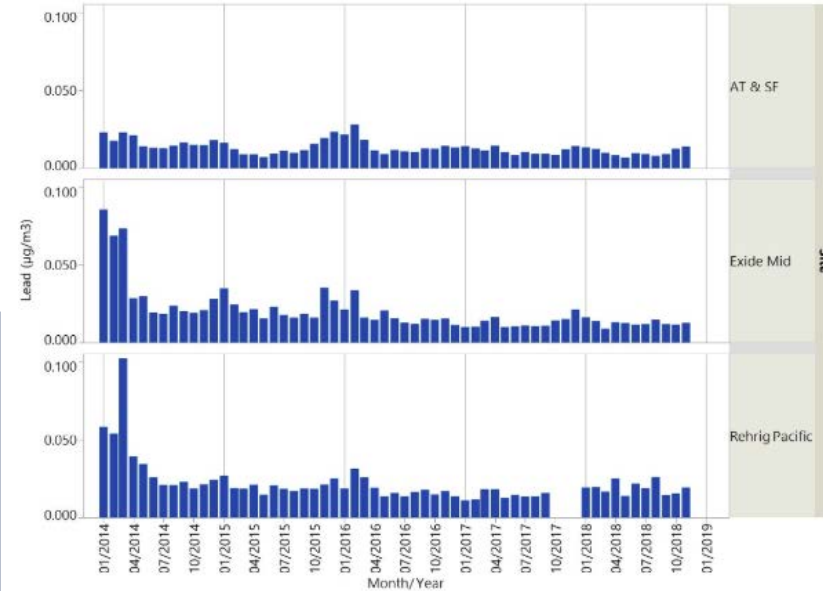
Monitoreo de fuente de emisión en la cerca

## Razonamiento:

- SCAQMD lleva a cabo el monitoreo de plomo y arsénico en Exide desde 2007
- Exide también realiza monitoreo de plomo y arsénico para cumplir con los requisitos de monitoreo de la Regla 1420.1

## Recomendaciones:

- Tendencia decreciente general en los niveles de plomo desde la adopción de la Regla 1420.1 en 2008



# Despliegue de sensores en el Este de LA

**Monitoreo comunitario**

## U.S. EPA STAR Grant

Propósito: involucrar, educar y capacitar a las comunidades de California en el uso de aplicaciones de monitoreo de aire de "bajo costo", dirigidos a:

- Comunidades en áreas de justicia ambiental.
- Comunidades cercanas a fuentes específicas de contaminación del aire.

**Visite carteles de monitoreo para aprender más**



# Diseño de monitoreo comunitario de AB 617

Transición al monitoreo de AB 617





# Nuevos enfoques en el monitoreo de la contaminación del aire

## Plataformas móviles



Limitado a gobiernos, industria e investigadores.

Cubre un área grande, identificando puntos calientes y fuentes de emisiones, alta resolución

Scientific Reports and Summaries

## Monitoreo tradicional



Limitado a gobiernos, industria e investigadores.

Monitoreo de Cumplimiento, Tendencias, Investigación.

Sitios web del gobierno, registros de permisos, bases de datos de investigación

## Sensores de bajo costo



Uso ampliado por las comunidades y el público

Ciencia ciudadana, herramienta educativa, alta resolución de datos en tiempo real

Participación comunitaria, mayor disponibilidad de datos

# New Approaches in Air Pollution Monitoring

## Mobile Platforms



## Traditional Monitoring



## Low-Cost Sensors



Visit monitoring posters to learn more

Limited to Governments, Industry and Researchers

and Researchers

Expanded Use by Communities and the Public

Covers a Large Area, Identifying Hot-Spots and Emissions Sources, High-Time Resolution  
is data collected?

Compliance Monitoring, Enforcement, Trends, Research

Citizen Science, Educational Tool, High-Time Resolution Real-Time Data

Scientific Reports and Summaries  
is data accessed?

Government Websites, Permit Records, Research Databases

Community Engagement, Increased Data Availability

# Monitoreo de aire beneficios y limitaciones

		Monitores de referencia	Redes de sensores de bajo coste	Monitoreo y encuestas móviles
<b>Aplicaciones</b>	Seguir el progreso	✓	✓	
	Identificar las fuentes		✓	✓
	Identificar los puntos importantes		✓	✓
<b>Beneficios</b>	Acción de cumplimiento	+		
	Buena capacidad de detección	+		+
	Datos continuos		+	+
	Datos en tiempo real		+	
<b>Limitaciones</b>	Alto costo	✗		✗
	Número de contaminantes detectados		✗	
	Baja precisión / precisión		✗	

# Trabajando con el Comité



**Definir metas y objetivos de monitoreo de aire**



CSC Meeting #3



**Identificar contaminantes de interés y recomendar tecnologías de monitoreo apropiadas**



CSC Meeting #3



**Desarrollar un Plan de Monitoreo del Aire**



May 1<sup>st</sup>, 2019



**Comenzar el monitoreo del aire en áreas prioritarias**



1 de Julio 2019



Questions?



# Carta de CSC y otros artículos importantes

## 1. Carta CSC actualizada

- Se recibieron muy pocos comentarios, solo cambios de redacción menores para mayor claridad
- Por favor, firme y devuelva al personal de SCAQMD **hoy o antes del 31 de enero de 2019**

## 2. Biografías

- Envíe un correo electrónico a [ab617@aqmd.gov](mailto:ab617@aqmd.gov) lo antes posible para que podamos publicar en el internet

## 3. Tour de sitios tóxicos y/o visitas a los negocios

- Propósito: Brindar a los miembros del comité la oportunidad de compartir y obtener una mayor comprensión de las preocupaciones clave de la comunidad, así como de las operaciones y tecnologías de aire limpio en los negocios.
- Algún voluntario/sugerencia?

# Facilitador de la reunion – Actualización

El personal de SCAQMD contactó con los facilitadores sugeridos por los miembros de CSC y están evaluando a las empresas para encontrar quien apropiara mejor.

## Facilitador – Principales Responsabilidades

- Mantener la reunion sobre el tema (basado en los puntos de la agenda)
- Asegurar de que los participantes entiendan y cumplan con las reglas establecidas en el estatuto de CSC
- Los miembros del comité son responsables del proceso al garantizar que realicen contribuciones importantes y oportunas
- Guiar a los miembros del comité para que se escuchen unos a otros
- Evitar que cualquier participante domine la conversación y busque obtener la mayor cantidad de información valiosa possible (incluidas las voces minoritarias) antes de cerrar una discusión
- Asegurarse de que la reunion termine a tiempo

# Progreso Actual

## Lo que hemos hecho hasta ahora:

- Hemos discutidos sobre:
  - Programa AB 617
  - Fundamentos de la contaminación del aire
  - Datos de contaminación del aire en esta comunidad
  - Tecnologías de monitoreo de aire
- Recopilación de opiniones sobre temas de calidad del aire de la comunidad
- Recopilación de información sobre los límites de la comunidad

## Temas probables para la reunión n° 3:

- Priorización de los problemas de calidad del aire
  - Abordar a través del monitoreo del aire y/o planes de reducción de emisiones
- Estrategias potenciales
- Visión general de la aplicación
- Actualización sobre el desarrollo de la regla RECLAIM/BARCT (posiblemente en la Reunión n° 4)



# Grupo Asesor Técnico (TAG)

**Propósito:** Proporcionar información técnica sobre datos y métodos para modelado, monitoreo, inventario

Voluntarios actuales de este CSC:

Name	Affiliation
Hector Garcia	Our Lady of Victory Catholic Church
Marisa Blackshire	BNSF Railway
Hector-Alessandro Negrete	Boyle Heights Neighborhood Council
Rafael Yanez	East Los Angeles Resident

**Todas las reuniones están abiertas al público**

La primera reunión de TAG está en **febrero de 2019**

¡Gracias por su esfuerzo!

Para mas información sobre  
AB 617: [www.aqmd.gov/AB617](http://www.aqmd.gov/AB617)

Email: [AB617@aqmd.gov](mailto:AB617@aqmd.gov)

Follow us [@SouthCoastAQMD](https://www.instagram.com/SouthCoastAQMD)

