

Iniciativas Comunitarias del Aire

Reunión n° 2 del Comité Directivo Comunitario del Este Los Angeles, Boyle Heights, y el Oeste de Commerce

*Jueves, 24 de Enero, 2019
Este de Los Angeles, CA*





Roles y Expectativas de la Reunión

Propósito de CSC: Guiar estrategias para el monitoreo de aire de la comunidad y los planes de reducción de emisiones para esta comunidad de AB 617, y hacer un seguimiento del progreso en los planes de la comunidad.

Expectativas:

- Los presentadores serán concisos.
- Todos deben ayudarnos a acabar a tiempo manteniéndonos en el tema.
- **Intentar conseguir un consenso**

Meeting Participant Roles*

SCAQMD	Note taker	Co-host	Committee members
<ul style="list-style-type: none"> • Organizar las logísticas para las reuniones • Proporcionar agenda y material de reunión • Presentar información clave • Atender las inquietudes del comité y responder preguntas. 	<ul style="list-style-type: none"> • Tomar notas • Preparar el resumen y publicarlo en el internet. 	<ul style="list-style-type: none"> • Ayudar a facilitar las discusiones • Ayudar al personal de SCAQMD a revisar los materiales. • Ayudar al personal de SCAQMD con la logística de la reunión. 	<ul style="list-style-type: none"> • Proporcionar información sobre temas de discusión • Proporcionar rápida respuestas (por ejemplo, completar encuestas, responder a correos electrónicos, etc.) • Participar con otros miembros del comité y miembros del público • Servir como enlace a sus redes dentro de la comunidad. • Proporcionar sugerencias sobre cómo mejorar este proceso.

*** En base a los comentarios de los miembros de CSC, estamos trabajando para conseguir un facilitador**

Donde estamos ahora y a donde vamos



Identificar Preocupaciones de Calidad del Aire de la Comunidad

- Aporte del Comité
- Datos técnicos

Oct 2018-
Ene 2019



Priorizar las Fuentes de Emisiones y Áreas Con Preocupaciones de Alta Exposición

- Encontrar áreas/contaminantes para el monitoreo del aire.
- Encontrar fuentes/lugares para la reducción de emisiones o exposición

Ene 2019-
Mar 2019



Desarrollar Estrategias Para Reducir las Emisiones y las Exposiciones y las Métricas Para Hacer un Seguimiento del Progreso

- Plan de Monitoreo de Aire de la Comunidad
- Plan de Reducción de Emisiones de la Comunidad

Mar 2019-
Oct 2019

Objetivos de la Reunión de Hoy

- Proporcionar un resumen de las preocupaciones sobre la calidad del aire y una discusión completa sobre los límites de la comunidad
- Proporcionar información sobre monitoreo de aire e ideas para monitoreo de aire a través de AB 617
- Preparar para los próximos pasos (priorizar los problemas de calidad del aire y desarrollar estrategias para abordarlos)
- Seguimiento de los elementos logísticos del comité

**Preocupaciones de la
Calidad del Aire y
Límites de la
Comunidad**



Miembros de CSC preguntaron: Cómo identificaron las comunidades de AB 617 en el primer año?

Primero **identificamos comunidades usando un enfoque ampliamente inclusivo.**

La lista preliminar incluye cada uno de los siguientes:

- (1) **El 25% superior** de MATES IV tóxico de aire y riesgo de cancer
- (2) **El 25% superior** de CalEnviroScreen 3.0
- (3) Nominaciones de la comunidad (148 nominaciones recibidas hasta el 5/17/2018)
- (4) Comunidades con la mayor densidad de escuelas dentro de 1,000 pies de uso de suelo industrial

CalEnviroScreen 3.0 (OEHHA)

Carga de Contaminación

Exposiciones



Ozono



PM2.5



PM de Diesel



Uso de Plaguicidas



Tránsito



Contaminantes del Agua Potable



Liberaciones Tóxicas

Efectos Ambientales



Residuos sólidos



Sitios de Saneamiento



Amenazas al Agua Subterránea



Cuerpos de Agua Afectados



Residuos Peligrosos

Características de Población

Poblaciones Sensibles



Asma



Enfermedad Cardiovascular



Bajo de Peso al Nacer

Factores Socioeconómicos



Pobreza



Desempleo



Nivel Educativo



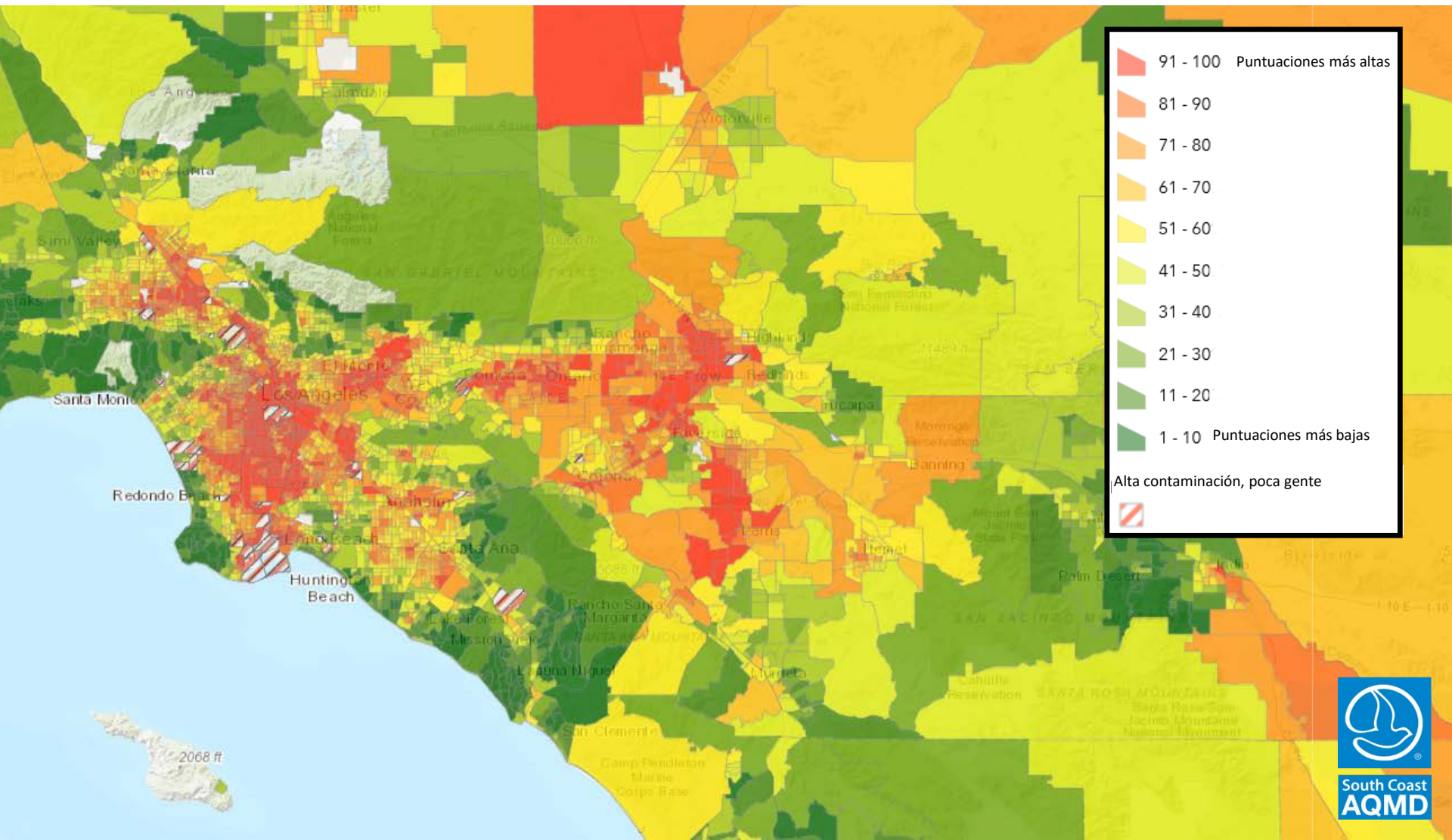
Aislamiento Lingüístico



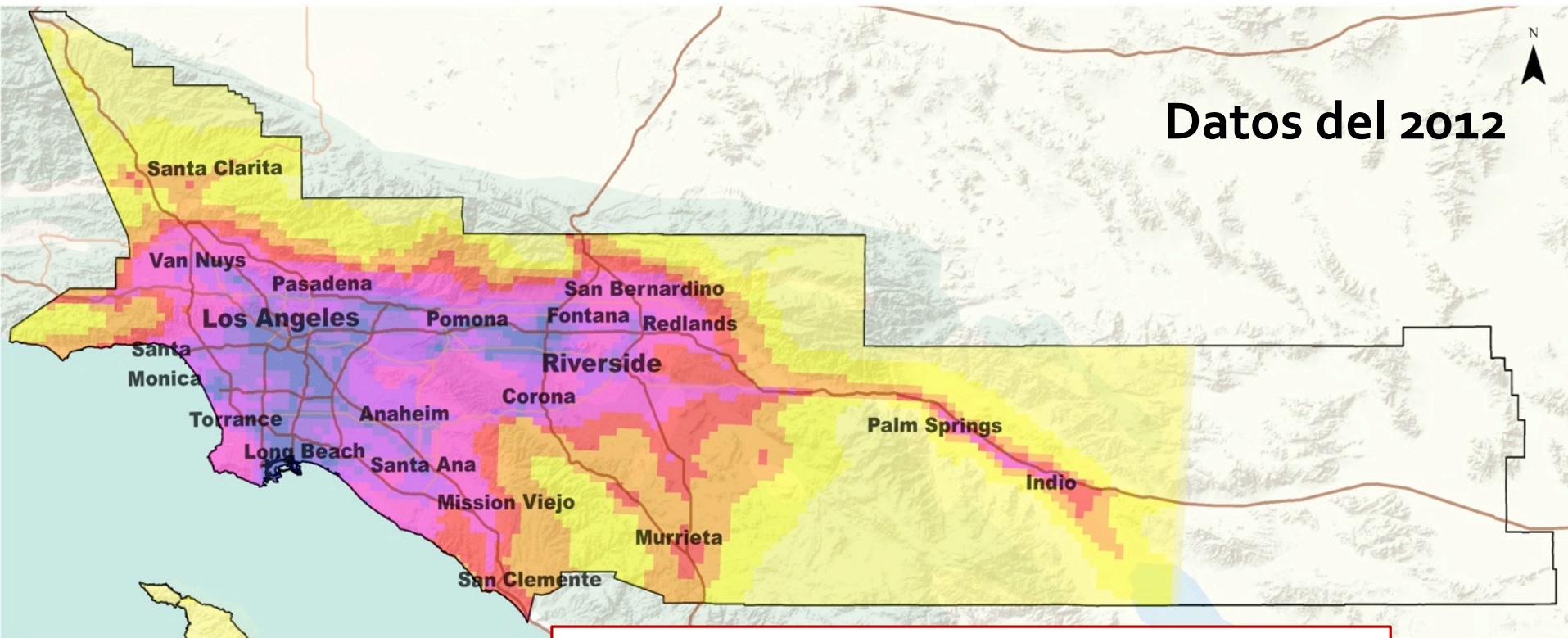
Carga de Vivienda

OEHHA:
La Oficina del Medio Ambiente de Evaluación de Riesgos para la Salud (agencia estatal)

CalEnviroScreen 3.0 (OEHHA)



Estudio de Tóxicos Múltiples en el Aire (MATES IV)

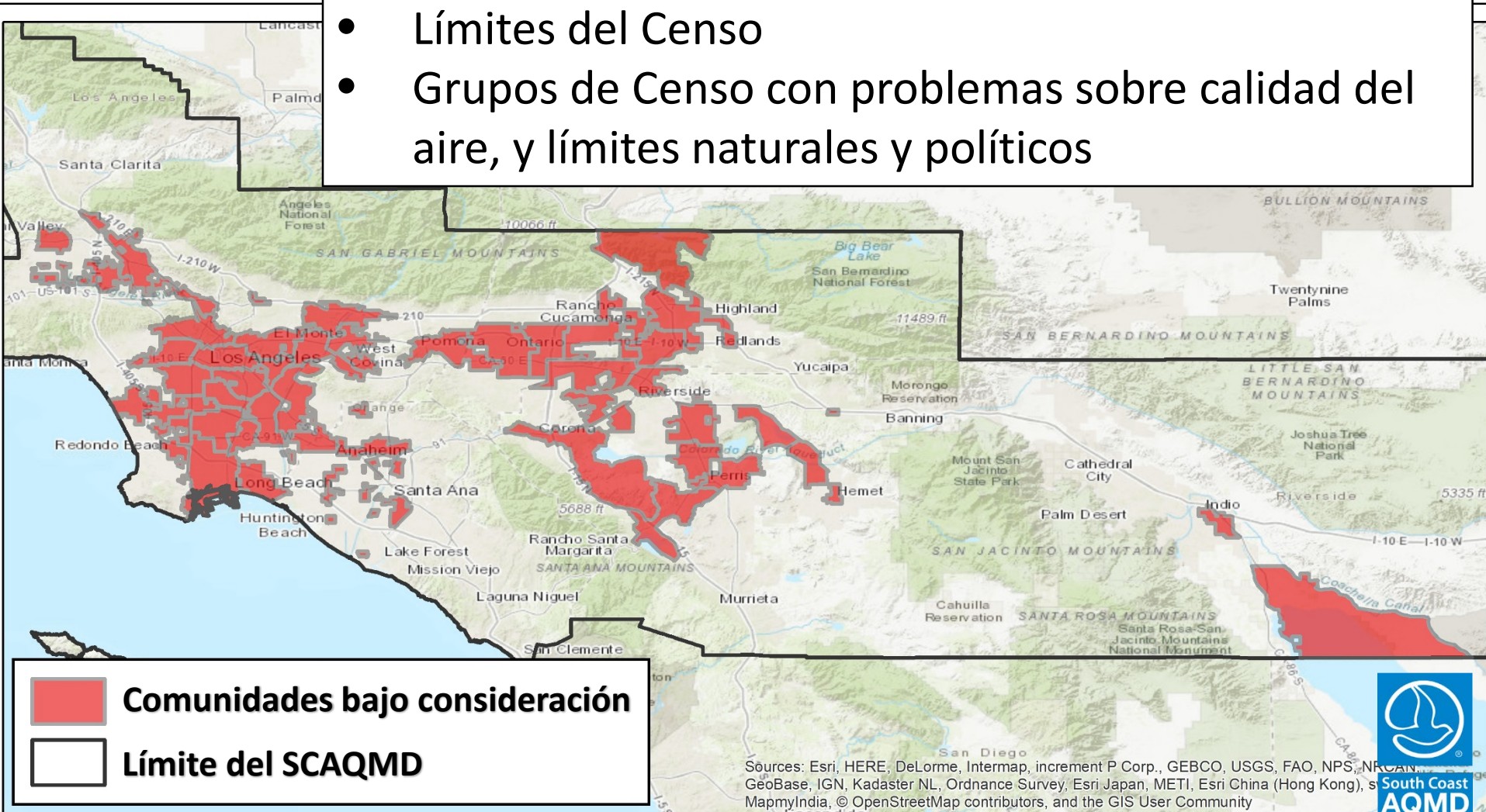


Hallazgos principales:

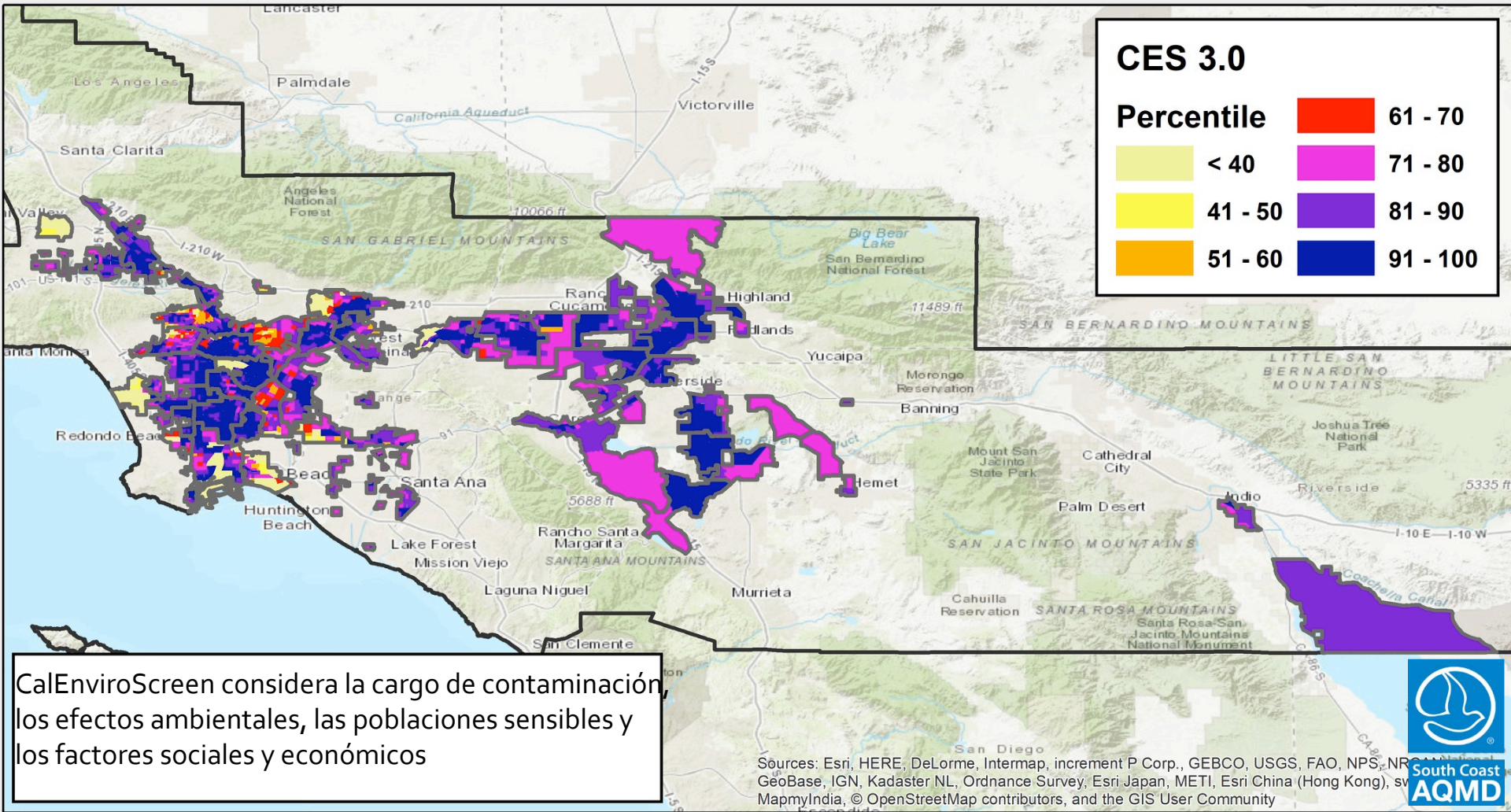
- **Materia particulada de diésel** representó el 2/3 del riesgo de cáncer de compuestos tóxicos en el aire
- Puertos (barcos), terminales ferroviarias y carreteras donde se lleva a cabo el transporte de mercancía (camiones) son grandes fuentes de **materia particulada de diésel**.

Mapa de comunidades bajo consideración para AB 617

- 55 comunidades identificadas en SCAQMD
- Límites del Censo
- Grupos de Censo con problemas sobre calidad del aire, y límites naturales y políticos



Clasificación CalEnviroScreen 3.0 en comunidades bajo consideración

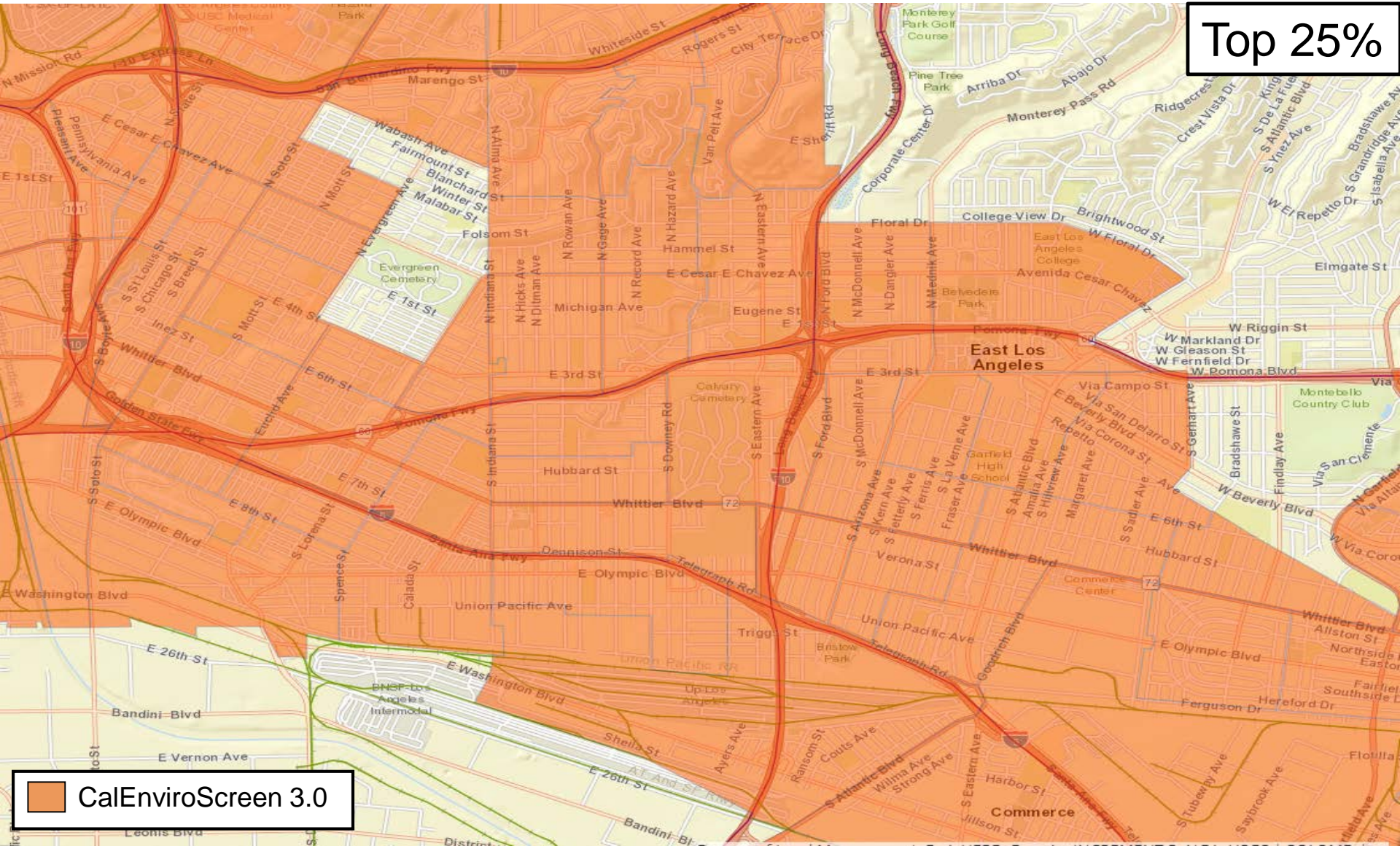


Muchas zonas desfavorecidas



Pero los recursos son limitados

Top 25%



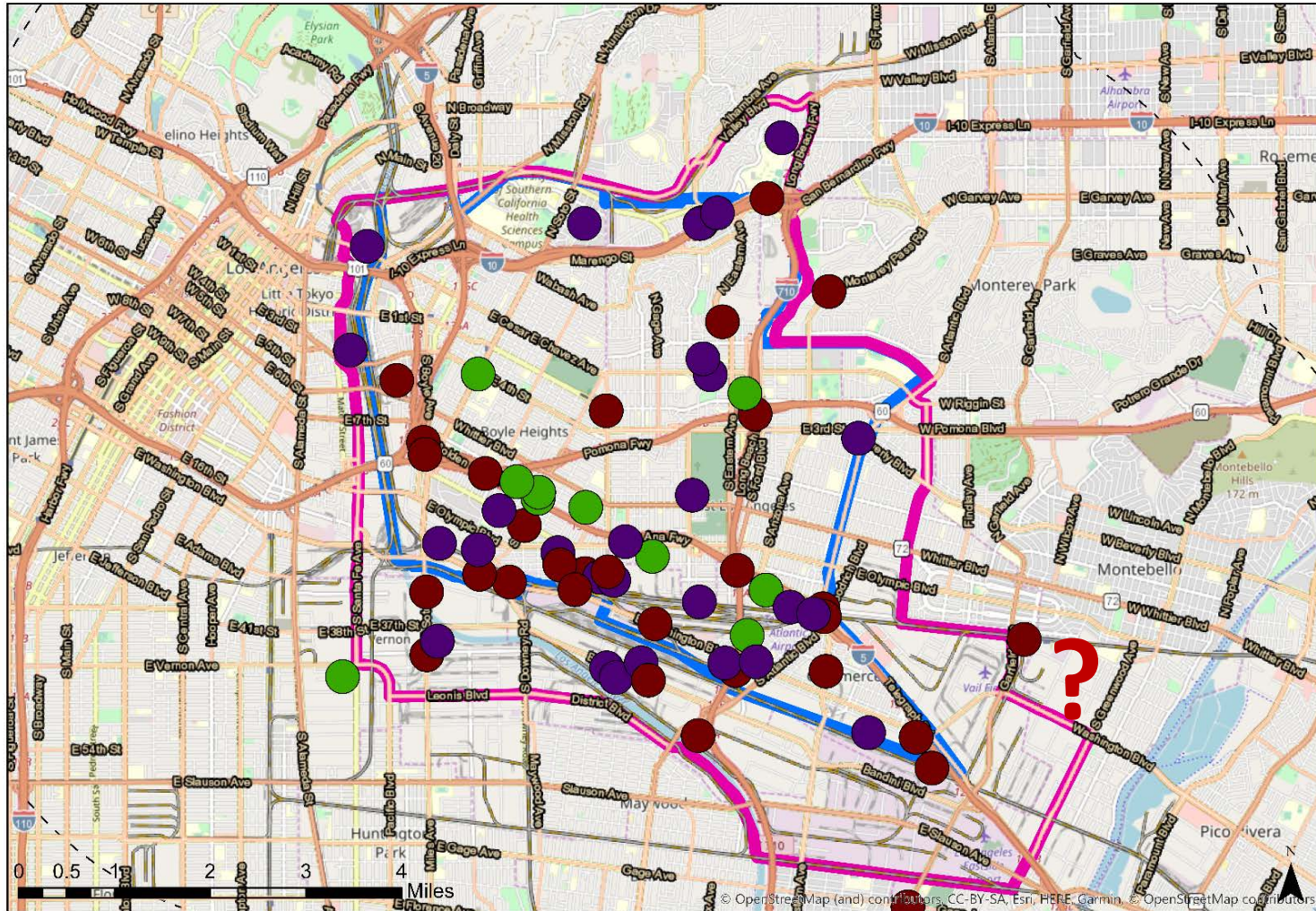
CalEnviroScreen 3.0






Para más detalles...

- Recomendaciones de SCAQMD a CARB para las comunidades del Año 1 y calendario de implementación:
<http://www.aqmd.gov/docs/default-source/ab-617-ab-134/submittal-to-carb.pdf>
- Informe del personal de CARB que describe la estrategia estatal y las comunidades del Año 1:
https://ww2.arb.ca.gov/sites/default/files/2018-09/2018_community_recommendations_staff_report_revised_september_11.pdf

Y ahora, hablemos de esta comunidad (San Bernardino, Muscoy)...

Problemas de calidad del aire identificados por la comunidad - Mapa



-  Area de comunidad
-  Area de Estudios de Emisiones
-  Fuentes móviles
-  Fuentes Estacionarias
-  Receptores Sensibles

Preocupaciones de calidad del aire identificadas por la comunidad

Basado en la actividad de mapeo de la calidad del aire en la reunión # 1

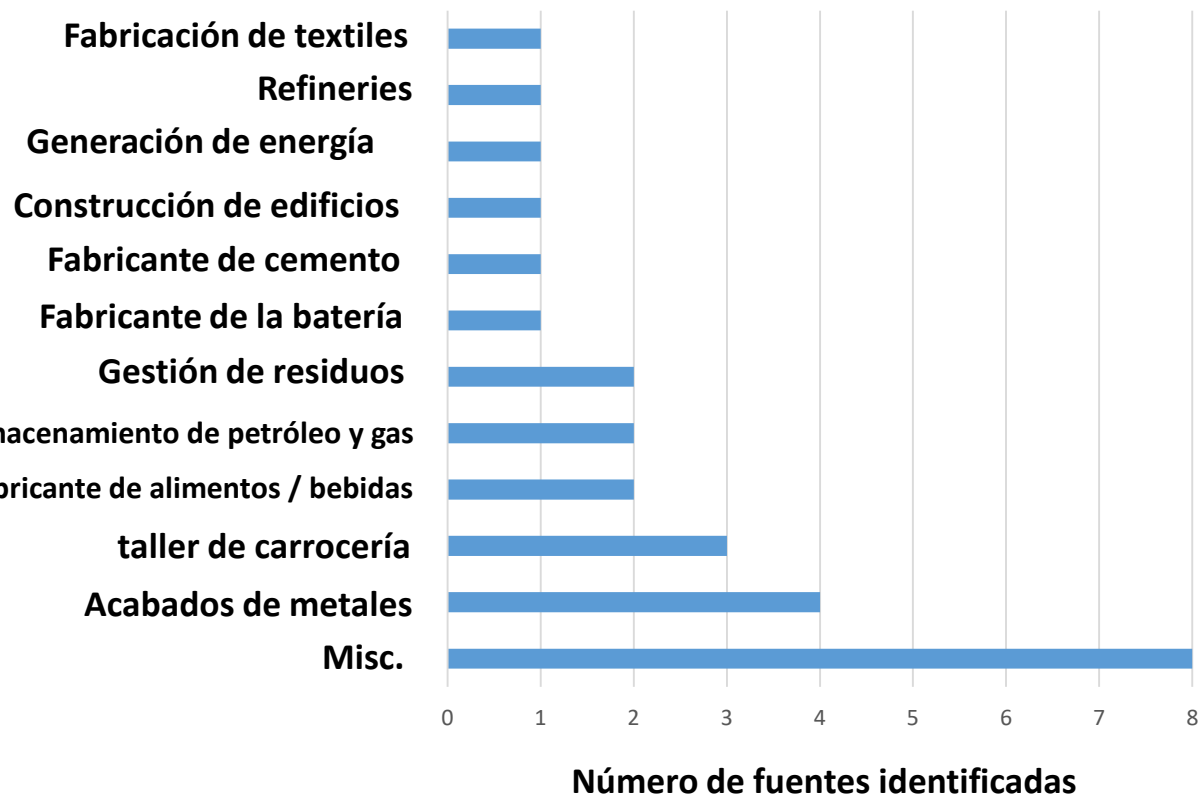


	Numero
Fuentes	
Estacionarias	28
Fuentes Móviles	30
Receptores Sensibles	11
Total Preocupaciones Únicas	69



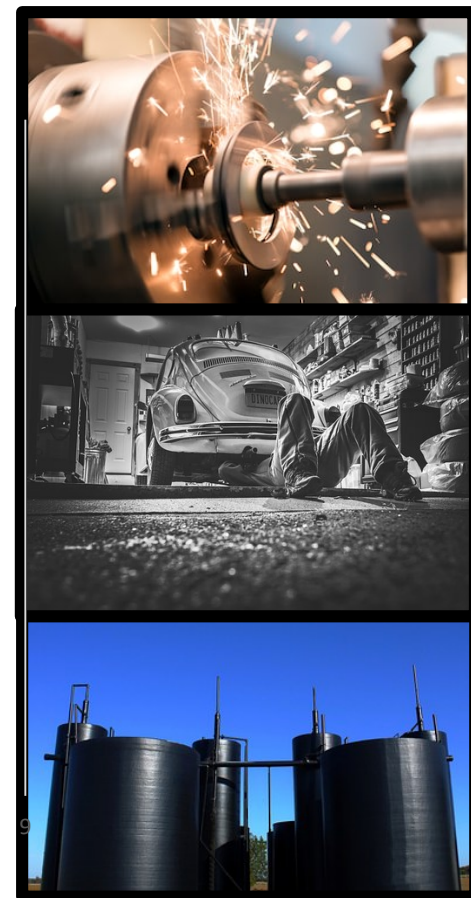
Preocupaciones de Fuentes Estacionarias

(28 fuentes únicas)



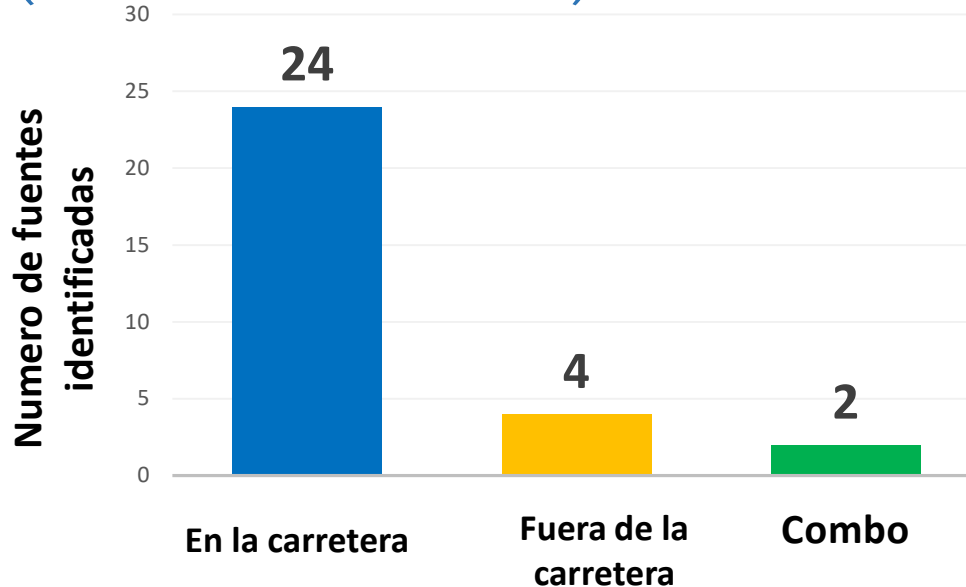
Varios:

- Las preocupaciones individuales se marcaron como olores, dioxinas, furanos, azufre, contaminación o como industria.
- El fabricante de cemento fue identificado dos veces en el ejercicio de mapeo.



Problemas de fuentes móviles

(30 fuentes únicas)

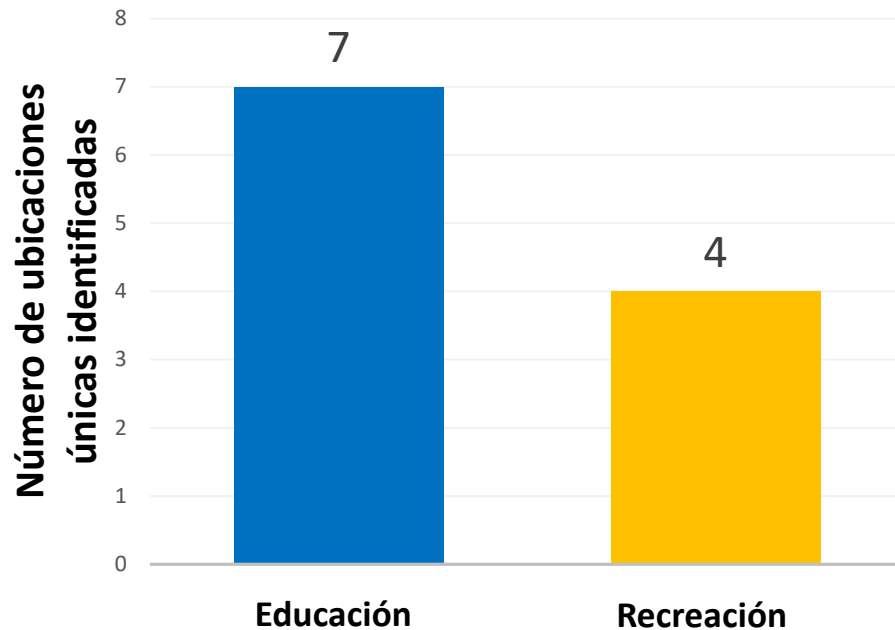


- En carretera:
principalmente camiones en espera y tráfico de camiones.
 - Autopista 710
 - Intersecciones de la autopista
- Fuera del camino
 - Railyards y el tráfico ferroviario
- Combo
 - Patio de transferencia
 - Tren y camión en ralentí



Receptores sensibles

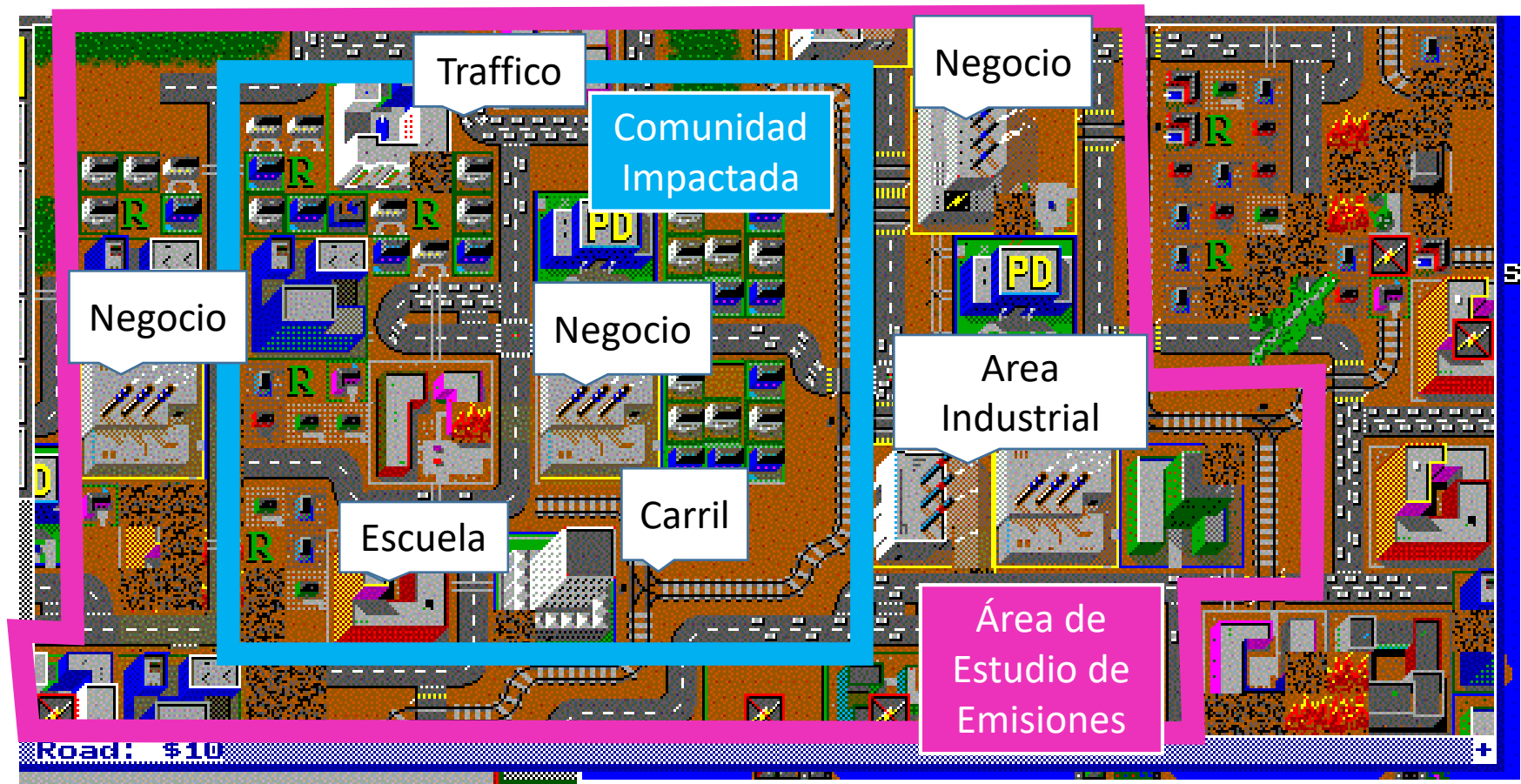
(11 lugares únicos)



- La mayoría de los receptores sensibles identificados estaban en las autopistas o alrededor del tráfico de camiones pesados



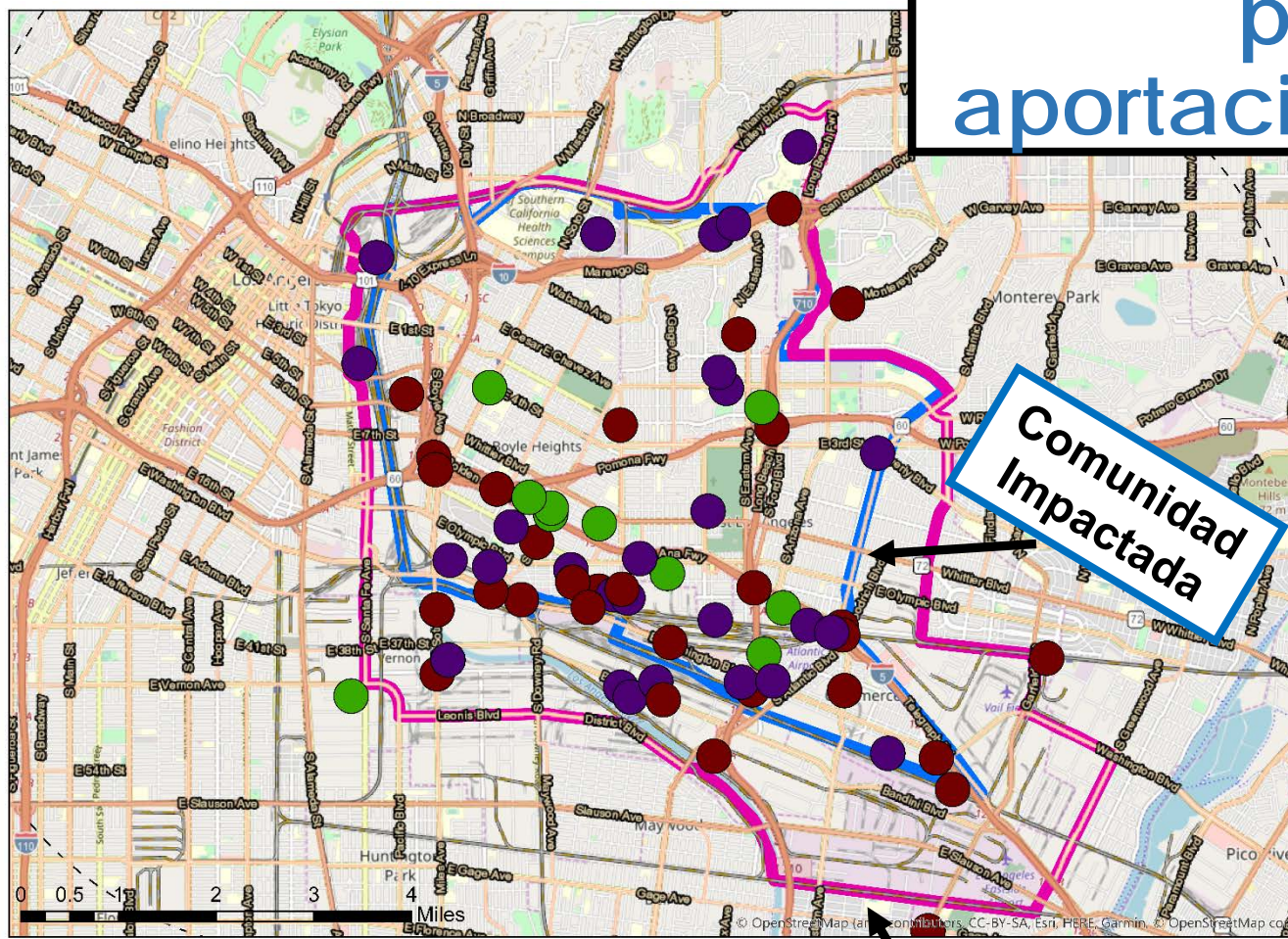
Ejemplo de Fronteras Comunitarias



Comunidad impactada: Área de la comunidad donde las personas viven, trabajan, van a la escuela y pasan la mayor parte de su tiempo.

Área de estudio de emisiones: Región que incluye las fuentes que afectan a la comunidad afectada.

Límite actualizado para la aportación/discusión



Comunidad Impactada

Área de Estudio de Emisiones

- Area de comunidad
- Area de Estudios de Emisiones
- Fuentes móviles
- Fuentes Estacionarias
- Receptores Sensibles

- Se tomaron en consideración las preocupaciones de la comunidad.
- La mayoría de las preocupaciones de la comunidad se encuentran dentro del límite de la comunidad impactada propuesta
- Las regiones dentro y cerca del área de estudio de emisiones también se beneficiarán de las reducciones de emisiones
- Se abordarán las fuentes móviles relacionadas con el almacén, incluso si el almacén está ubicado fuera del área de estudio de emisiones

[Click here to open interactive map](#)



Descanso de Estiramiento

Vuelva en 5 minutos



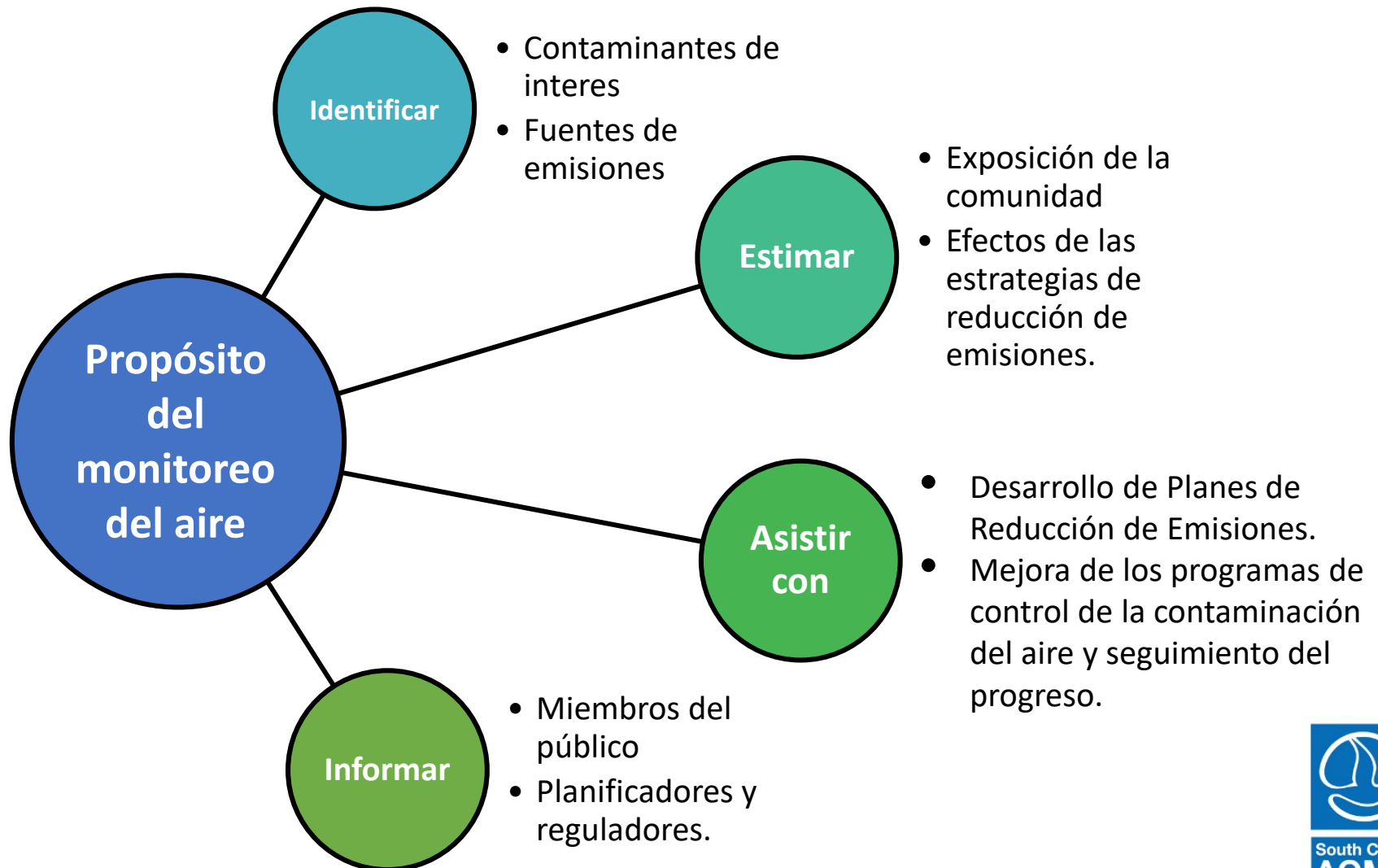
Desarrollar objetivos comunitarios de monitoreo del aire

*Jueves, 24 de enero, 2019
East Los Angeles Service Center*

*Dr. Andrea Polidori
Gerente de Mediciones Atmosféricas
Distrito de Administración de la Calidad del Aire
de la Costa Sur*



¿Por qué monitoreamos la contaminación del aire?



¿Cuáles son las principales fuentes de contaminación atmosférica en esta comunidad?

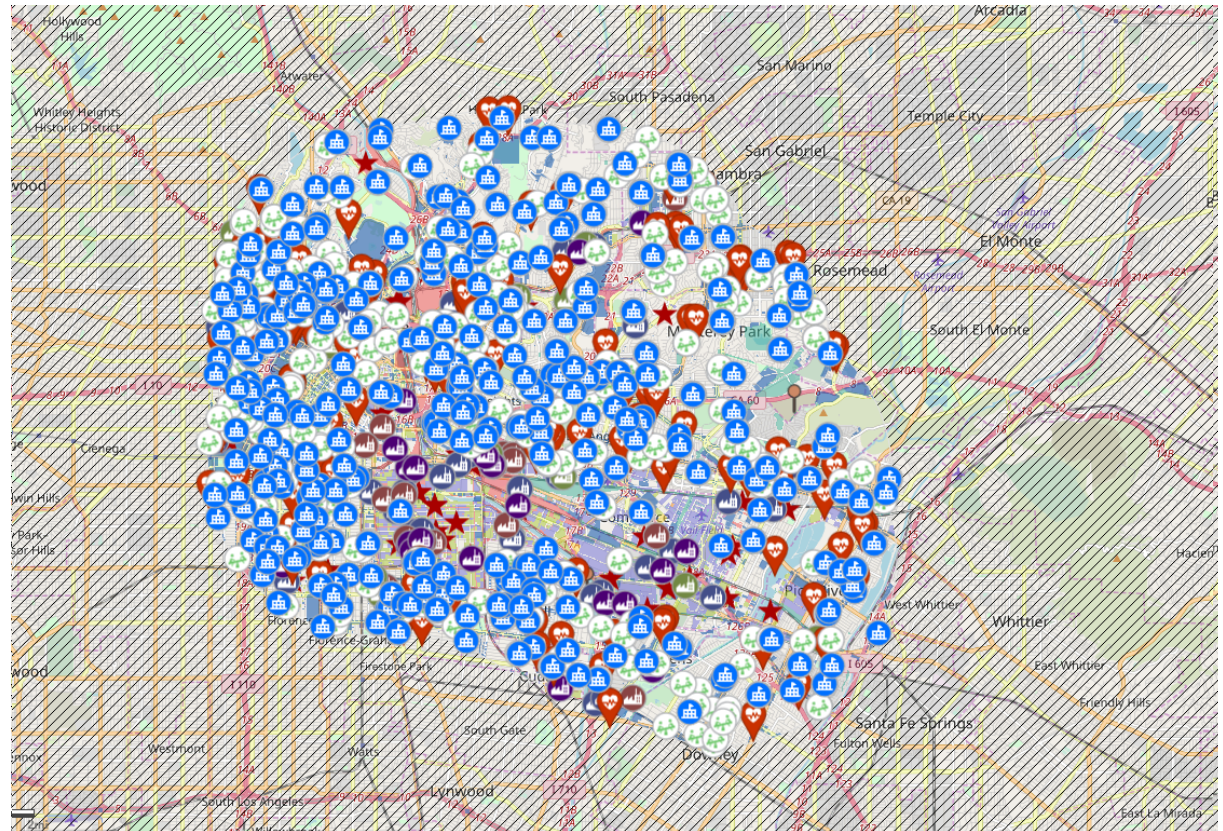


Fuentes de contaminación del aire y dificultades del monitoreo

Receptores sensibles, instalaciones industriales y uso de suelo residencial, comercial e industrial


Dificultades del Monitoreo

- Variedad compleja de fuentes de emisión
- Variedad de contaminantes del aire
- Amplia área de estudio
- Ubicación del monitor
- Meteorología compleja



Diferentes tipos de monitoreo del aire



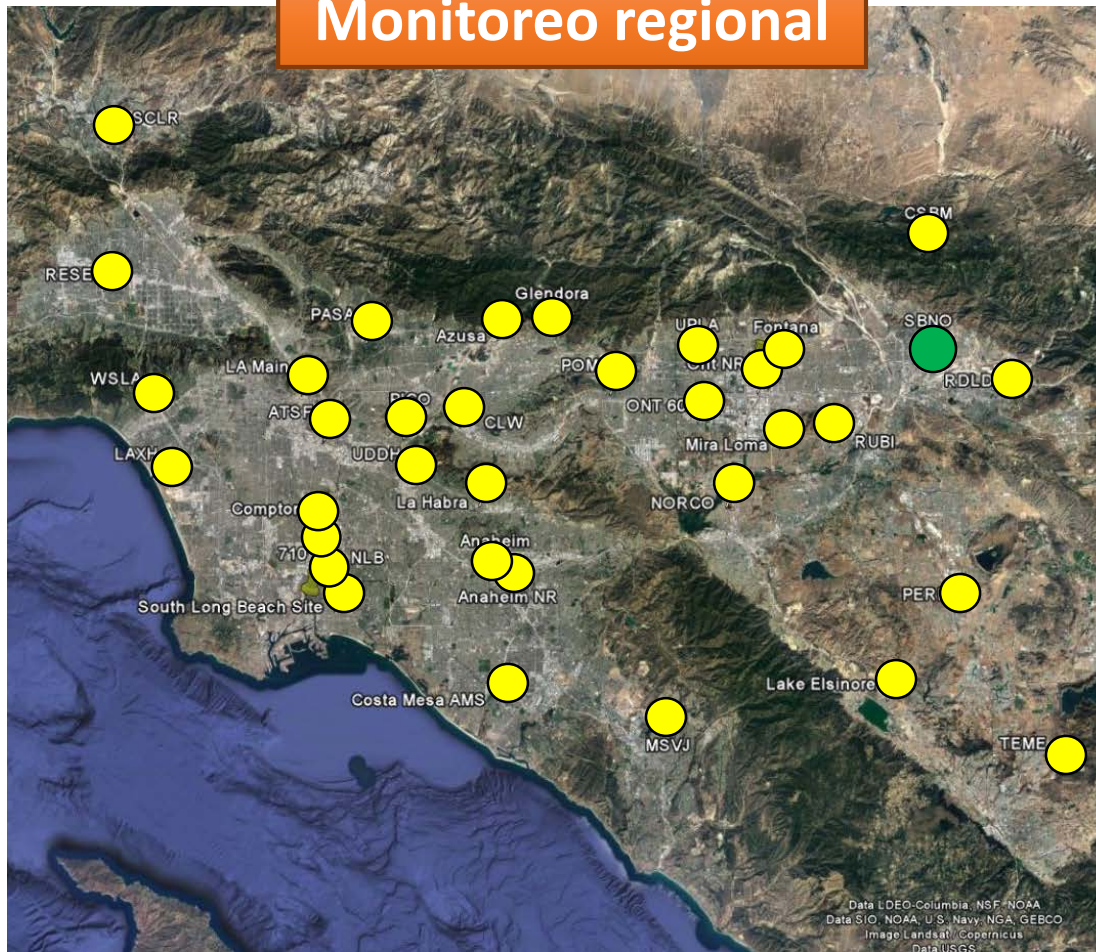


¿Qué tipos de monitoreo estamos haciendo en Boyle Heights / Este de los Angeles / Oeste de Commerce?

- El SCAQMD ha estado realizando monitoreos en esta comunidad con anterioridad al cronograma de monitoreo de AB 617
 - Programas de monitoreo permanente (red fija, regulador)
 - Implementación de sensores en comunidades (subvención STAR de la EPA)
 - [Consulte los carteles de monitoreo para obtener más información](#)
 - Otros estudios de monitoreo (MATES, redes de sensores, NASA ROSE, estudio ENRRICH)
 - [Consulte los carteles de monitoreo para obtener más información](#)
 - Quejas (**1-800-CUT SMOG**[®])
- Trabajaremos junto con los Comités Directivos Comunitarios a fin de garantizar que se aborden las principales prioridades
- Utilizamos una combinación de métodos
 - **Métodos tradicionales:** elementos contaminantes reglamentados (Lineamientos de la EPA, FRM, FEM)
 - **Métodos avanzados:** sustancias tóxicas en el aire (sensores, detección remota, plataformas móviles)

Programas de monitoreo permanente (red fija, regulador)

Monitoreo regional



- **Más de 40** sitios de monitoreo del aire permanente
- **12,100** millas recorridas por semana
- **223** monitores de aire
- **Más de 21,000** puntos de datos por semana
- Monitoreo de **partículas y gases**
 - Contaminantes reglamentados, VOC, carbonilo, UFP, BC, metales, otras sustancias tóxicas en el aire
- **Varios programas de monitoreo del aire**
 - BioWatch
 - PAMS
 - NATTS
 - STN
 - PM2.5 especializado
 - Cerca de la carretera
 - NCore
 - Red de sustancias tóxicas ARB

Data: LDEO-Columbia, NSF, NOAA
Data: SIO, NOAA, U.S. Navy, NGA, GEBCO
Image: Landsat, Copernicus
Data: USGS

Monitoreo del aire en Exide

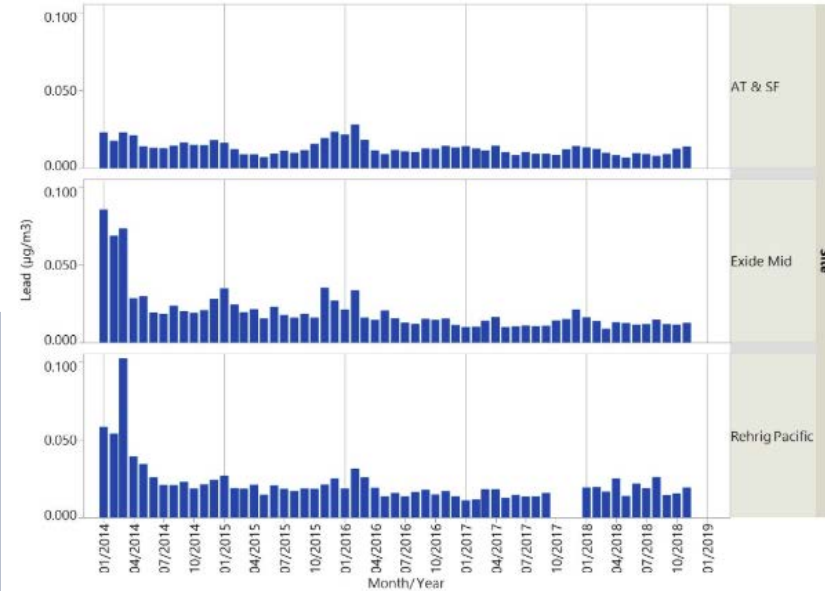
Monitoreo de fuente de emisión en la cerca

Razonamiento:

- SCAQMD lleva a cabo el monitoreo de plomo y arsénico en Exide desde 2007
- Exide también realiza monitoreo de plomo y arsénico para cumplir con los requisitos de monitoreo de la Regla 1420.1

Recomendaciones:

- Tendencia decreciente general en los niveles de plomo desde la adopción de la Regla 1420.1 en 2008



Despliegue de sensores en el Este de LA

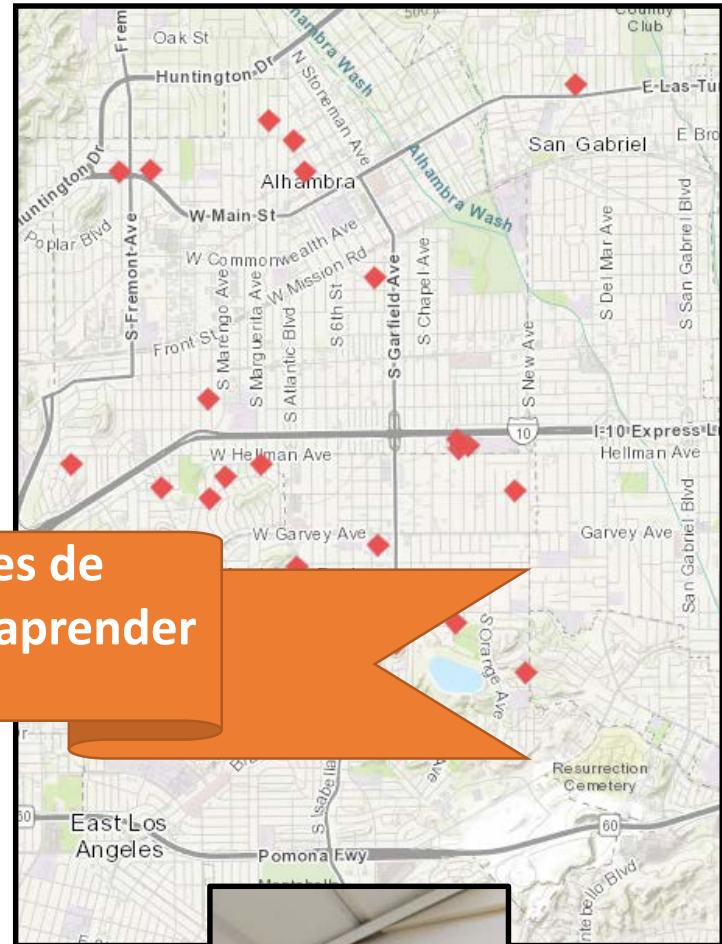
Monitoreo comunitario

U.S. EPA STAR Grant

Propósito: involucrar, educar y capacitar a las comunidades de California en el uso de aplicaciones de monitoreo de aire de "bajo costo", dirigidos a:

- Comunidades en áreas de justicia ambiental.
- Comunidades cercanas a fuentes específicas de contaminación del aire.

Visite carteles de monitoreo para aprender más



Diseño de monitoreo comunitario de AB 617

Transición al monitoreo de AB 617



Nuevos enfoques en el monitoreo de la contaminación del aire

Plataformas móviles



Limitado a gobiernos, industria e investigadores.

Cubre un área grande, identificando puntos calientes y fuentes de emisiones, alta resolución

Scientific Reports and Summaries

Monitoreo tradicional



Limitado a gobiernos, industria e investigadores.

Monitoreo de Cumplimiento, Tendencias, Investigación.

Sitios web del gobierno, registros de permisos, bases de datos de investigación

Sensores de bajo costo



Uso ampliado por las comunidades y el público

Ciencia ciudadana, herramienta educativa, alta resolución de datos en tiempo real

Participación comunitaria, mayor disponibilidad de datos

New Approaches in Air Pollution Monitoring

Mobile Platforms



Traditional Monitoring



Low-Cost Sensors



Visit monitoring posters to learn more

Limited to Governments, Industry and Researchers

and Researchers

Expanded Use by Communities and the Public

Covers a Large Area, Identifying Hot-Spots and Emissions Sources, High-Time Resolution
is data collected?

Compliance Monitoring, Enforcement, Trends, Research

Citizen Science, Educational Tool, High-Time Resolution Real-Time Data

Scientific Reports and Summaries
is data processed?

Government Websites, Permit Records, Research Databases

Community Engagement, Increased Data Availability

Monitoreo de aire beneficios y limitaciones

		Monitores de referencia	Redes de sensores de bajo coste	Monitoreo y encuestas móviles
Aplicaciones	Seguir el progreso	✓	✓	
	Identificar las fuentes		✓	✓
	Identificar los puntos importantes		✓	✓
Beneficios	Acción de cumplimiento	+		
	Buena capacidad de detección	+		+
	Datos continuos		+	+
	Datos en tiempo real		+	
Limitaciones	Alto costo	✗		✗
	Número de contaminantes detectados		✗	
	Baja precisión / precisión		✗	

Trabajando con el Comité



Definir metas y objetivos de monitoreo de aire



CSC Meeting #3



Identificar contaminantes de interés y recomendar tecnologías de monitoreo apropiadas



CSC Meeting #3



Desarrollar un Plan de Monitoreo del Aire



May 1st, 2019



Comenzar el monitoreo del aire en áreas prioritarias



1 de Julio 2019



Questions?



South Coast
AQMD

Carta de CSC y otros artículos importantes

1. Carta CSC actualizada

- Se recibieron muy pocos comentarios, solo cambios de redacción menores para mayor claridad
- Por favor, firme y devuelva al personal de SCAQMD **hoy o antes del 31 de enero de 2019**

2. Biografías

- Envíe un correo electrónico a ab617@aqmd.gov lo antes posible para que podamos publicar en el internet

3. Tour de sitios tóxicos y/o visitas a los negocios

- Propósito: Brindar a los miembros del comité la oportunidad de compartir y obtener una mayor comprensión de las preocupaciones clave de la comunidad, así como de las operaciones y tecnologías de aire limpio en los negocios.
- Algún voluntario/sugerencia?

Facilitador de la reunion – Actualización

El personal de SCAQMD contactó con los facilitadores sugeridos por los miembros de CSC y están evaluando a las empresas para encontrar quien apropiara mejor.

Facilitador – Principales Responsabilidades

- Mantener la reunion sobre el tema (basado en los puntos de la agenda)
- Asegurar de que los participantes entiendan y cumplan con las reglas establecidas en el estatuto de CSC
- Los miembros del comité son responsables del proceso al garantizar que realicen contribuciones importantes y oportunas
- Guiar a los miembros del comité para que se escuchen unos a otros
- Evitar que cualquier participante domine la conversación y busque obtener la mayor cantidad de información valiosa possible (incluidas las voces minoritarias) antes de cerrar una discusión
- Asegurarse de que la reunion termine a tiempo

Progreso Actual

Lo que hemos hecho hasta ahora:

- Hemos discutidos sobre:
 - Programa AB 617
 - Fundamentos de la contaminación del aire
 - Datos de contaminación del aire en esta comunidad
 - Tecnologías de monitoreo de aire
- Recopilación de opiniones sobre temas de calidad del aire de la comunidad
- Recopilación de información sobre los límites de la comunidad

Temas probables para la reunión n° 3:

- Priorización de los problemas de calidad del aire
 - Abordar a través del monitoreo del aire y/o planes de reducción de emisiones
- Estrategias potenciales
- Visión general de la aplicación
- Actualización sobre el desarrollo de la regla RECLAIM/BARCT (posiblemente en la Reunión n° 4)

Grupo Asesor Técnico (TAG)

Propósito: Proporcionar información técnica sobre datos y métodos para modelado, monitoreo, inventario

Voluntarios actuales de este CSC:

Name	Affiliation
Hector Garcia	Our Lady of Victory Catholic Church
Marisa Blackshire	BNSF Railway
Hector-Alessandro Negrete	Boyle Heights Neighborhood Council
Rafael Yanez	East Los Angeles Resident

Todas las reuniones están abiertas al público

La primera reunión de TAG está en **febrero de 2019**

¡Gracias por su esfuerzo!

Para mas información sobre
AB 617: www.aqmd.gov/AB617

Email: AB617@aqmd.gov

Follow us [@SouthCoastAQMD](https://www.instagram.com/SouthCoastAQMD)

